

VEDARA
medical

VEDARA MEDICAL – BEZPIECZEŃSTWO I ZAUFANIE



NOWY KANON W KOSMETOLOGII ESTETYCZNEJ

Vedara Medical to polska firma specjalizująca się w produktach do użytku profesjonalnego. Tworzy wysokiej jakości preparaty gwarantujące skuteczne, efektywne i bezpieczne działanie oraz niskie koszty zużycia materiałów. Receptury zawierają pionierskie i innowacyjne technologie dające szerokie możliwości terapeutyczne. Receptura każdego produktu jest starannie przemyślana, tak aby zaspokoić potrzeby specjalistów w zakresie kosmetologii i dermatologii oraz dać odpowiedź na potrzeby pielęgnacyjne różnych rodzajów skór.

Vedara Medical to marka gwarantująca skuteczność, bezpieczeństwo, wysoką jakość, nowoczesne podejście do terapii. Formuła każdego produktu jest opracowana przez naszego technologa przy wsparciu specjalistów z innych dziedzin wiedzy: medycyny estetycznej, dermatologii, kosmetologii. Chcielibyśmy, aby obdarzyli nas Państwo zaufaniem a my ze swojej strony gwarantujemy doradztwo, szkolenia oraz obsługę ze strony personelu technicznego i handlowego na najwyższym poziomie.

Główną ideą marki jest możliwość miksowania wszystkich preparatów do tworzenia indywidualnych zabiegów kosmetycznych oraz spersonalizowanych terapii kwasami dla każdego klienta. Dzięki tej technice efekty po zabiegach Vedara Medical są bardzo widoczne, a terapia szybka i bezbolesna.

A handwritten signature in blue ink that reads "Diana Kosareva". The signature is fluid and cursive.

Diana Kosareva
Dyrektor Generalny

SPIS TREŚCI

VEDARA MEDICAL – BEZPIECZEŃSTWO I ZAUFANIE	3
NOWOCZESNE PODEJŚCIE DO PIELĘGNACJI SKÓRY	5
ZALETY TERAPII VEDARA MEDICAL	6
INDYWIDUALNY KOKTAJL KWASOWY / METODYKA BUDOWY INDYWIDUALNEGO ZABIEGU VEDARA MEDICAL	7
WSKAZANIA / PRZECIWSKAZANIA DO ZABIEGÓW Z MIESZANKAMI	8
PROTOKÓŁ ZABIEGOWY Z UŻYCIEM MIESZANEK KWASOWYCH	9
OSMOTYCZNE OCZYSZCZANIE TWARZY NA ZIMNO VEDARA MEDICAL DO KAŻDEGO RODZAJU SKÓRY – PROTOKÓŁ ZABIEGOWY	10
ZABIEG Z AKTYWNYM RETINOLEM RETINOL-PEEL 4% – PROTOKÓŁ ZABIEGOWY	11
KATALOG PREPARATÓW VEDARA MEDICAL	12
DEMAKIJAZ/TONIZACJA	13
BAZY DO PRZYGOTOWANIA KOKTAJLI KWASOWYCH	16
KWASY AHA / BHA / PHA	21
KONCENTRATY	36
MASKI/PRODUKTY DO MASAŻU	48
PIELĘGNACJA TWARZY I CIAŁA	61
PIELĘGNACJA OCZU	73
WYBIELANIE INTYMNE	78

NOWOCZESNE PODEJŚCIE DO PIELĘGNACJI SKÓRY

Nowoczesna kosmetologia stawia nacisk na stymulację skóry do regeneracji oraz na utrzymaniu jej prawidłowej fizjologii. Zabieg powinna poprzedzić wnikliwa analiza problemów i kondycji skóry oraz wywiad z klientem. W prowadzeniu skutecznej terapii pomaga prowadzenie karty pacjenta. Pierwszy zabieg powinien być przygotowawczy i polega na nałożeniu pre-peela – Aktywnej maski peeling oraz maski nawilżającej. Pozwala nam to ocenić wrażliwość skóry na składniki o wysokiej aktywności. Następne zabiegi prowadzi się w formie bardziej intensywnej, pozwalającej na mocną stymulację skóry.

Mieszanek kwasów komponujemy indywidualnie do aktualnych potrzeb skóry, pozwala to na pełną personalizację zabiegów oraz bardzo indywidualne podejście do naszego klienta. Jej podstawą będzie jeden z trzech pre-peeli – Aktywna maska peeling, Baza AHA 16% albo Koktajl AHA i witaminy, które połączymy z czystymi roztworami kwasowymi Vedara Medical.

Dzięki tej technice koktajle kwasowe można stosować całorocznie bez ryzyka powikłań i problemów z pigmentacją. Nowoczesna metoda stymulacji skóry kwasami medycznymi Vedara Medical jest o wiele bardziej skuteczna niż użycie mono-kwasów, które „palą” naskórek. Dzięki temu każda terapia jest bezbolesna, a efekty osiągnąć można w rekordowym czasie już po 1-4 zabiegach!



ZALETY TERAPII VEDARA MEDICAL

- silna stymulacja skóry bez poparzenia i uszkodzenia naskórka;
- możliwość skomponowania spersonalizowanej terapii dla każdego pacjenta;
- najwyższe stężenie substancji aktywnych;
- najwyższej jakości – kosmeceutyki, biomimetyki i koncentraty kwasowe;
- wysokie bezpieczeństwo wykonywania zabiegów;
- widoczne efekty długoterminowe;
- niski koszt zużycia materiałów do zabiegu;
- szybki zwrot nakładów;
- alternatywa dla inwazyjnych metod medycyny estetycznej;
- doskonałe przygotowanie i skuteczne przedłużenie efektów zabiegów medycyny estetycznej.



INDYWIDUALNY KOKTAJL KWASOWY

Dobieramy kwasy i mieszamy indywidualny koktajl zgodnie z potrzebami skóry pacjenta, co zapewnia pełną personalizację zabiegu i indywidualne podejście.

Receptura koktajlu będzie zawierała jedną z trzech baz: aktywną maskę peeling, bazę AHA 16% lub koktajl AHA z witaminami, które połączymy z czystymi roztworami kwasów – koncentrat kwasu glikolowego, migdałowego, fitowego, mlekowego, roztworem Jessnera, roztworem kwasu azelainowego, kwasem laktobionowym, roztworem TCA i z proszkiem aktywnej witaminy C z arbutyną. Dokładne proporcje są podawane podczas szkolenia firmowego z kwasów Vedara Medical.

METODYKA BUDOWY INDYWIDUALNEGO ZABIEGU VEDARA MEDICAL

1. Procedura musi mieć określony priorytet dla każdego zabiegu i całej terapii. Pierwszy zabieg ma charakter przygotowawczy i polega na zastosowaniu peelingu wstępnego – aktywnej maski peeling. Pozwala to ocenić wrażliwość skóry na aktywne składniki preparatów.
2. Przygotowanie indywidualnego koktajlu na wybranej bazie: baza 16% AHA, aktywna maska peeling lub koktajl AHA z witaminami. Daje to nieograniczone możliwości tworzenia indywidualnego koktajlu do pielęgnacji każdego rodzaju skóry w każdym wieku.
3. Diagnostyka reakcji i poprawy tekstury skóry po pierwszym zabiegu, na podstawie której ustala się przebieg dalszej terapii.

WSKAZANIA DO ZABIEGÓW Z UŻYCIEM MIESZANEK KWASOWYCH:

- pigmentacja, nierówny koloryt skóry;
- trądzik, zmiany potrądzikowe;
- elementy zapalne o charakterze hormonalnym;
- naczynka i trądzik różowaty;
- drobne zmarszczki, fałdy i bruzdy;
- zmiana owalu twarzy, zmniejszenie elastyczności skóry;
- szara, zmęczona skóra, „skóra palacza”;
- rozszerzone pory i zaburzenie pracy gruczołów łojowych;
- całkowite odnowienie skóry;
- normalizacja grubości i sprężystości naskórka.

PRZECIWSKAZANIA DO ZABIEGÓW Z MIESZANKAMI:

- aktywna infekcja wirusowa (opryszczka, brodawki) lub infekcja bakteryjna;
- leczenie izotretynoina;
- aktywne choroby zapalne skóry (łuszczyca, łojotokowe zapalenie skóry, atopowe zapalenie skóry, ropowica);
- chirurgia twarzy;
- alergia na składniki produktu;
- ciąża i karmienie piersią;
- stosowanie leków zawierających pochodne witamin i kwasów;
- brak współpracy ze strony klienta (np. nierealistyczne oczekiwania);
- inne przeciwwskazania przy stosowaniu kwasów AHA/BHA/PHA.

PROTOKÓŁ ZABIEGOWY Z UŻYCIEM MIESZANEK KWASOWYCH

- 1. OCZYSZCZANIE/DEMAKIJAŻ:** oczyszczanie i odtłuszczanie skóry biopianką. Wycisnąć na dłonie 1-2 porcji biopianki, a następnie nałożyć na skórę, pomasażować i dokładnie spłukać letnią wodą (w razie potrzeby powtórzyć czynność).
- 2. PRZYGOTOWANIE KOKTAJLU KWASOWEGO:** do 1 ml wybranej bazy AHA dodać 5-20 kropli kwasów odpowiednich do typu skóry. Gotowy koktajl nałożyć przy pomocy pędzelka na twarz i szyję, omijając okolice oczu i ust, pozostawić na 5-10 minut. Po upływie czasu koktajl samoneutralizuje się dlatego nie należy używać neutralizatora. Zmyć koktajl bez tarcia letnią wodą.
- 3. MASKA KOJĄCA:** w przypadku silnego rumienia po zmyciu koktajlu nałożyć na skórę intensywnie kojącą maskę i przykryć wilgotną bawełnianą chusteczką na 15-20 minut, a następnie zmyć bez tarcia letnią wodą. Jeśli nie ma rumienia, nie ma potrzeby stosowania aktywnej maski łagodzącej.
- 4. NAWILŻENIE:** nanieść na skórę 4-6 kropli koncentratu kwasu hialuronowego.
- 5. KONCENTRAT:** nanieść 1-2 krople koncentratu witaminy C-VC 20% lub 1-2 krople retinolu H10 1% lub użyć kombinacji tych dwóch koncentratów – po 1 kropli każdego (łącznie 2 krople).
- 6. OCHRONA PRZECIWSŁONECZNA:** nanieść odpowiedni krem z linii Vedara Medical: ochronny SPF 50/SPF 30 lub odpowiedni krem na noc na całą twarz.
- 7. PIELĘGNACJA DOMOWA:** aby poprawić skuteczność terapii, konieczne jest dobranie odpowiedniej kuracji na preparatach Vedara Medical w domu.

OSMOTYCZNE OCZYSZCZANIE TWARZY NA ZIMNO VEDARA MEDICAL DO KAŻDEGO RODZAJU SKÓRY – PROTOKÓŁ ZABIEGOWY

Nowoczesna metoda oczyszczania każdego rodzaju cery bez rozgrzania naskórka, w szczególności cery problematycznej. Dzięki naturalnej formie rozluźnienia naskórka przy pomocy maseczki z kwiatów polnych skóra się nie nagrzewa, a stopniowo rozpułchnia się bez uszkodzenia przestrzeni międzykomórkowych. Sprawia to, że zabieg jest prawie bezbolesny. Takie czyszczenie szczególnie polecane jest dla osób z nasilonym łojotokiem, trądzikiem pospolitym, po zabiegach dermatologicznych, osobom z cerą naczynkową, wrażliwą, alergicznych, a także do każdego rodzaju skóry w każdym wieku.

- 1. DEMAKIJAŻ:** nanieść 2 porcje (dwie pompki) Bio-pianki na wilgotną skórę twarzy i szyi, delikatnie masując przez około 1 minutę. Zmyć wilgotnym bawełnianym ręcznikiem.
- 2. TONIZACJA:** należy rozpuścić około 0,5 ml – 1/4 łyżeczki – minerałów w 100 ml przegotowanej lub mineralnej wody. Powstaje naturalny i pięknie pachnący toner do każdego rodzaju skóry. Taki roztwór idealnie nadaje się również do peelingu kawitacyjnego.
- 3. MASKA ROZPUŁCHNIAJĄCA – ROZLUŻNIENIE PRZESTRZENI MIĘDZYKOMÓRKOWEJ:** przygotować 3 paski (około 8 x 20 cm) folii spożywczej. Nałożyć 2-3 ml Maseczki Kwiatowej na twarz i przykryć folią. Pozostawić na 15 minut i oczyszczać skórę. Podczas korzystania z ultradźwięków ekspozycja maseczki do 10 minut.
- 4. OCZYSZCZANIE:** po 15 minutach zdjąć pasek folii, usunąć nadmiar maski, a następnie oczyszczać skórę. Na stany zapalne należy umieścić kryształek mineralny (produkt M222), który działa antyseptycznie, oczyszczająco, ściągająco i łagodząco.
- 5. PEELING ANTYSEPTYCZNY:** mineralny peeling robimy łącząc maseczkę kwiatową i minerały (M222). Należy nałożyć na poszczególne partie twarzy po około 0,3 ml – czoło, nos, policzki i podbródek Maseczkę Kwiatową, a następnie posypać kryształkami mineralnymi (M222) i delikatnie masować przez 1-3 minuty. Zmyć peeling tonikiem z minerałów.
- 6. DEZYNFEKCJA:** po peelingu, posypać skórę odrobiną antyseptycznego pudru propolisowego przeciwtrądzikowego i wmasować na sucho lub wprowadzić przy pomocy D'arsonvala aż do całkowitego wchłonięcia. Nie zmywać.
- 7. MASKA ŚCIAGAJĄCA:** 1) wymieszać w równych częściach krem-maskę PROCALMIN i maską Anti-Acne dla cery tłustej i pozostawić na 15 minut. Zmyć. 2) nałożyć krem-maskę PROCALMIN na 10-15 minut, a następnie zmyć.
- 8. OCHRONA/ZAKOŃCZENIE:** Dzień: o każdej porze roku! Na całą twarz nałożyć krem ochronny SPF50 z highlighterem. Wieczorem: nałożyć krem-maskę PROCALMIN i wmasować w skórę.

ZABIEG Z AKTYWNYM RETINOLEM RETINOL-PEEL 4% – PROTOKÓŁ ZABIEGOWY

SKÓRA SUCHA – pigmentacja, cienka, naczynkowa, wrażliwa, skóra łojotokowa, tłusta wrażliwa:

4 kroki – z pominięciem Kroku 2 – Prepil.

SKÓRA TŁUSTA – zaskórniki, trądzik, wysypki podskórne, skóra gruba, szorstka, niewrażliwa:

5 kroków.

1. OCZYSZCZANIE/DEMAKIJAŻ (RÓWNIEŻ WODOODPORNY): Biopianka Rozświetlająca M100.
2. PREPIL: Koktajl AHA i witaminy lub dowolna baza – nałożyć na 3 minuty, a następnie zmyć wodą.
3. RETINOL PEEL: przy pomocy pędzla nałożyć peeling na twarz na 20-30 minut, omijając okolice oczu i usta. Nałożyć peeling cienką warstwą na szyję na 4-5 minut. Następnie zmyć chłodną wodą.
4. UKOJENIE: nanieść naturalny Żel z aloesu Biogel M4140 i wmasować w skórę.
5. OCHRONA/ZAKOŃCZENIE: Na dzień: nałożyć dowolny krem ochronny z linii Vedara Medical SPF30-50. Na noc: nałożyć Krem Rewitalizujący na dzień/noc M4121.

UWAGA! Po zabiegu Retinol-Peel 4% pielęgnacja domowa jest obowiązkowa: Żel z aloesu Biogel M140 używać samodzielnie i pod dowolny krem ochronny SPF30-50 z linii Vedara Medical na dzień oraz pod Krem Rewitalizujący Dzień/Noc M121 na noc. Dla podtrzymania efektu stosować na noc Retinol Cream 0,3% M880.

KATALOG PREPARATÓW
Vedara Medical

DEMAKIJAZ/TONIZACJA

Bio Pianka Rozświetlająca, pH 3.5

Lightening Cleansing Mousse

Delikatna bio-pianka dokładnie oczyszcza skórę, pozostawiając ją gładką i rozjaśnioną. Zawiera unikalny wyciąg z zielonej herbaty, który wskazany jest do pielęgnacji cery zanieczyszczonej, tłustej i trądzikowej, ale również suchej lub odwodnionej czy wrażliwej ze skłonnością do pęknięcia naczyń krwionośnych i podrażnień. Łagodzi także poparzenia, regeneruje, hamuje rozwój stanów zapalnych i normalizuje pracę gruczołów łojowych, a także działa oksydacyjnie. Dzięki zawartości naturalnych emulgatorów nie niszczy bariery lipidowej skóry. Naturalne ekstrakty roślinne nawilżają i koją skórę, pozostawiając odczucie świeżości. Zawartość kwasu salicylowego zmniejsza stany zapalne i przywraca fizjologiczne pH skóry.

Działanie:

- oczyszcza skórę z zanieczyszczeń;
- rozświetla i odświeża;
- działa przeciwzapalnie;
- obniża pH skóry.

Sposób użycia: jedną dozę pianki nanieść na skórę i masować do rozpuszczenia makijażu. Zmyć dużą ilością wody.

Składniki aktywne: *kokoilglutaminian dwusodu, karboksylan lauryloglukozy, glikozyd laurylowy, glikozyd kokosowy, oleinian glicerylu, woda morską, ekstrakt z liści kamelii chińskiej, gliceryna, hydrolizowane białko pszenicy kokoil sodu, kwas salicylowy, kwas sorbinowy.*



200 ml / KOD: M100



Toner AHA 8%, pH 3.5

Toner AHA 8%

Toner na bazie alfa-hydroksykwasów (kwasów owocowych AHA) o działaniu złuszczącym i stymulującym odnowę komórkową. W połączeniu z łagodzącym działaniem soku z aloesu, toner redukuje i rozjaśnia przebarwienia. Stosowany regularnie wygładza, zmiękcza i wyrównuje kolor skóry. Wyciąg z kwiatów róży stulistnej działa antyseptycznie, przeciwzapalnie oraz wzmacnia naczynia krwionośne. Ekstrakt z ogórka bogaty w antyoksydant witaminy C, znakomicie chroni i odżywia skórę.

Produkt idealnie nadaje się do pielęgnacji każdego rodzaju skóry. Doskonale przygotowuje skórę do kolejnych etapów codziennej pielęgnacji i zalecany jest do stosowania domowego przy skórkach dojrzających, przy skórkach tłustych i trądzikowych oraz po zabiegach złuszczących.

Działanie:

- przyspiesza regenerację skóry;
- rozjaśnia przebarwienia i wyrównuje kolor skóry;
- zwęża pory i normalizuje pracę gruczołów łojowych;
- odświeża i poprawia sprężystość skóry.

Sposób użycia: stosować przed zabiegami aktywnymi w celu obniżenia pH skóry. W domu używać codziennie rano i wieczorem.

Składniki aktywne: kwas glikolowy, ekstrakt z ogórka, kwas mlekowy, woda różana z róży stulistnej, propandiol, sorbitol, PEG-7 gliceryl cocoate (z kokosa), alantoina, mocznik, seryna, glicyna, glukoza, sproszkowany sok z liści aloesu barba-dosskiego, mleczan sodu, kwas dehydrooctowy, heksylocynamon, linalol, cytronelol, geraniol, limonen, salicylan benzylu.

250 ml / KOD: M111

Minerały z Morza Martwego nasączone olejkami kwiatowymi

Dead Sea Minerals with Flower Oils
Toner/Peeling/Mask

Naturalne minerały z Morza Martwego nasączone olejkami kwiatowymi do przygotowania toniku, peelingu (w połączeniu z Maską Kwiatową), roztworu do kawitacji i punktowej maski przeciwtrądzikowej przy jednoczesnym oczyszczaniu skóry. Działa silnie oczyszczająco i podciąga stany zapalne na skórę, działa antyseptycznie, wybiela zaskórniki i wyrównuje koloryt.

Produkt idealny dla każdego rodzaju skóry. Minerały wywołują ciśnienie osmotyczne na skórze, dzięki czemu następuje silna detoksykacja i oczyszczenie skóry od wewnątrz oraz normalizacja pracy gruczołów łojowych. Naturalne olejki odżywiają i chronią skórę przed zewnętrznymi podrażnieniami, dezodoryzują i odświeżają skórę.

Działanie:

- tonizuje skórę poprzez obniżenie pH do 3,5;
- działa ściągająco i antyseptycznie na skórę;
- oczyszcza i rozjaśnia naskórek;
- delikatnie usuwa martwe komórki, przyspieszając regenerację skóry.

Sposób użycia: Tonik: rozpuścić 0,5 ml minerałów w 50 ml wody. Peeling: bezpośrednio na skórę wymieszać 1 ml maski kwiatowej z niewielką szczyptą minerałów. Maska: nałożyć kilka ziarenek minerałów na oczyszczony pryszcz na 5-10 minut, a następnie zmyć wodą.

Składniki aktywne: sól morską, eter glikolu laurylowego, uwodniony olej rycynowy, octan tokoferolu, eter dikaprylowy, olejek bazyliowy, cytronnelol, linalol, geraniol, limonen, olej z nasion jojoby, ekstrakt z czerwonego wróbla.

125 ml / KOD: M222



BAZY DO PRZYGOTOWANIA KOKTAJLI KWASOWYCH

Koktajl AHA i Witaminy

Coctail AHA & Vitamins

Wielofunkcyjny koktajl kwasowo-witaminowy o działaniu odmładzającym, regenerującym oraz rozświetlającym. Kosmeceutyk o konsystencji żelu, na bazie wyciągu z żurawiny, borówki i kwasu mlekowego. Wzbogacony o polisacharydy takie jak kwas hialuronowy, ekstrakt z trzciny cukrowej i klonu. Zawiera minerały nawilżające, które ułatwiają regenerację naskórka, jednocześnie minimalizując mrowienie związane z działaniem kwasów. Preparat zawiera fizjologiczną formę witaminy C, która pobudza syntezę kolagenu i działa mocno stymulująco na skórę.

Posiada maksymalne stężenie kwasów AHA do użytku samodzielnego jako gotowa mieszanka kwasowa. Służy do delikatnego ścierania warstwy rogowej naskórka, oczyszczania i wyrównywania koloru skóry. Przyspiesza proces odnowy komórkowej a także sprzyja penetracji aktywnych składników. Posiada wyraźne działanie przeciwbakteryjne, zwęża rozszerzone pory, reguluje pracę gruczołów łojowych.

Kolejne zastosowanie to baza do tworzenia mocnych mieszanek kwasowych w kuracjach przeciwzmarszczkowych – kompleksowy anti-aging, w kuracjach wybielających – likwidacja plam i przebarwień oraz do skór problematycznych i naczyniowych. Specjalna mieszanka minerałów – magnezu, potasu i aminokwasów z ekstraktem korzeniowym Gromwella zapewnia wyjątkowy efekt kojący, który zwiększa odporność skóry.



150 ml / KOD: M4120

Wykazuje działanie wielokierunkowe:

- przeciwstarzeniowe – stymuluje syntezę kolagenu, aktywuje namnażanie keratynocytów i fibroblastów, zwiększa napięcie i elastyczność skóry;
- przeciwtrądzikowe – posiada wyraźne działanie przeciwbakteryjne, zwęża rozszerzone pory, reguluje pracę gruczołów łojowych;
- rozświetlające i złuszczające – poprzez działanie naturalnych wyciągów i kwasów AHA;
- zapobieganie powstawaniu naczynek – niweluje zaczerwienienia i niedoskonałości, wzmacnia naczynia krwionośne, przyspiesza proces odnowy komórkowej;
- działanie nawilżające – poprzez zawartość składników silnie nawadniających skórę.

Sposób użycia: nałożyć na twarz 2 ml preparatu i masować okrężnymi ruchami przez 1-3 minuty. Pozostawić preparat na skórze na 10-15 minut. Dla wzmocnienia efektu można dodać odrobinę proszku z witaminą C lub kilka kropli wybranych kwasów. Następnie dokładnie spłukać wodą. Na zakończenie nałożyć krem z nowoczesnymi filtrami Vedara Medical. Omijać okolicę oczu! W domu: stosować nie częściej niż 1-2 razy w tygodniu. Koktajl może wywołać zaczerwienienie na skórze.

Składniki aktywne: kwas mlekowy, kwas glikolowy, ekstrakt z owoców żurawiny, ekstrakt z owoców borówki czarnej, ekstrakt z trzciny cukrowej, sól sodowa PCA, ekstrakt z klonu cukrowego, sodium kokoil aminokwasy, sarkozyna, mleczan sodu, ekstrakt z owoców cytryny, ekstrakt z owoców cytrusowych pomarańczy, olej z nasion jojoba, niacynamid – witamina B3, mocznik, inozytol, asparaginan potasu, asparaginan magnezu, kwas hialuronowy, fruktoza, glicyna, ekstrakt korzenia gromwell.



30 ml / KOD: M120



Aktywna Maska-Peeling pH 3,5

Active Peeling Mask

Wyjątkowa maska młodości o potrójnym działaniu:

1. Lifting i odmładzanie – wygładza skórę (likwiduje szorstkość) i wyrównuje koloryt – jako maseczka bankietowa;
2. Służy jako baza do przygotowania indywidualnych koktajli kwasowych do skór naczynkowych i bardzo wrażliwych;
3. Aktywny krem do masażu – pobudza, wybiela i odżywia skórę.

Posiada innowacyjny skład zawierający cenny ekstrakt z jagód Acai, bogaty w fizjologiczną formę witaminy C, zawiera 10% czystego kwasu mlekowego, posiada witaminy młodości A, E, C, B, masło Shea, alantoinę, przeciwutleniacze i kwas salicylowy. Zawiera dużą dawkę substancji nawilżających, m.in. mocznik, który głęboko nawilża i regeneruje skórę.

Maska peelingująca polecana jest do każdego rodzaju skóry, szczególnie wrażliwej z trądzikiem różowatym. Redukuje zmarszczki, rozjaśnia plamy starcze, zwęża pory, aktywnie regeneruje i odżywia, nadaje skórze promienny i młodzieńczy wygląd. Już po kilku minutach od pierwszego użycia widać niesamowite efekty pielęgnacji.

Regularne stosowanie maseczki znacząco poprawia wygląd skóry i jest całkowicie bezpieczne dzięki zastosowaniu wyłącznie łagodnych i hipoalergicznym składników.

Maskę z powodzeniem można nakładać na każdy rodzaj skóry – nawet najbardziej wrażliwą.

Wszystko dzięki zastosowaniu unikalnych metod pozyskiwania ekstraktów roślinnych i odpowiedniej formie produktu, bogatej w składniki aktywne.

200 ml / KOD: M105

Odpowiednia zawartość składników aktywnych sprawia, że produkt pielęgnuje skórę dojrzałą – w ciągu kilku minut po użyciu skóra nabiera blasku, a zmarszczki ulegają znacznemu sptyczeniu.

Dzięki lekkiemu peelingowi maska doskonale normalizuje problematyczną skórę. Odblokowuje pory, działa przeciwzapalnie i reguluje wydzielanie sebum, pozostawiając skórę gładką, matową i ukojoną.

Kompleks witamin młodości zawartych w ekstraktach roślinnych holistycznie stymuluje skórę, co w połączeniu z naturalnymi olejami roślinnymi sprawia, że maska jest idealnym środkiem regenerującym, odmładzającym i tonizującym.

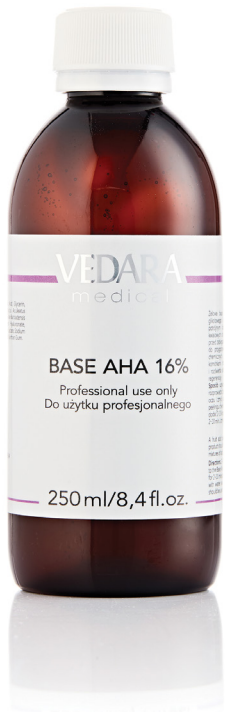
Maseczka peelingująca może być również stosowana jako baza do przygotowania indywidualnych koktajli kwasowych dla skóry wrażliwej.

Działanie:

- wygładza skórę, wyrównuje jej koloryt i wybiela;
- normalizuje wydzielanie sebum i zapobiega trądzikowi;
- redukuje zmarszczki, odświeża i zapobiega starzeniu;
- wzmacnia ścianki naczyń krwionośnych.

Sposób użycia: Maska: nałożyć cienką warstwę, omijając okolice oczu. Pozostawić na 10-15 minut, a następnie zmyć wodą. Masaż: na maseczce można wykonać masaż dodając do preparatu 1-2 krople odpowiedniego serum firmy Vedara Medical. Baza do koktajli kwasowych: 5-20 kropli wybranych kwasów dodać do 1 ml maski, dokładnie wymieszać i nanieść na oczyszczoną skórę, spłukać po 5-10 minutach.

Składniki aktywne: kwas mlekowy, masło shea, trójgliceryd kaprylowy / kaprynowy, wosk Carnauba, wosk pszczelel, ekstrakt z nasion paulina kupana, ekstrakt z owoców papai, ekstrakt z owoców ananasa, ekstrakt z owoców borówki, ekstrakt z owoców pomarańczy, ekstrakt z owoców acai, ekstrakt z owoców cytryny, ekstrakt z klonu cukrowego, ekstrakt korzenia gromwell.



Baza AHA 16%, pH 3.5

Base AHA 16%

Baza o konsystencji żelowej, posiadająca pH 3,5 i stężenie kwasów AHA 16%. Kosmeceutyk do stosowania jako peeling przed różnego rodzaju zabiegami lub jako baza do tworzenia idealnych, unikatowych mieszanek z kwasami i witaminą C w proszku. Kwas glikolowy i mlekowy rozluźniają spoiwa między komórkami – *stratum corneum* – ułatwiając złuszczenie.

Dodatek gluconolactonu zapewnia silne działanie antyoksydacyjne i nawilżające. Ekstrakt aloesu przyspiesza regenerację i nawilżenie, stymuluje immunologię skóry. Wysoka wydajność i efektywność plasują ten preparat w czołówce produktów typu pre-peel.

Działanie:

- ułatwia regenerację skóry;
- wspomaga złuszczenie martwego naskórka;
- ułatwia wnikanie substancji nawilżających z aplikowanych później kosmetyków;
- odświeża skórę i poprawia jej wygląd.

Sposób użycia: Peeling: 2 ml Bazy AHA 16% nałożyć na oczyszczoną skórę twarzy. Zmyć po 5-10 min. Baza do mieszanek kwasowych: do 1 ml Bazy AHA 16% dodać 20 kropli wybranych kwasów tworząc spersonalizowaną, autorską mieszanekę kwasową. Dokładnie wymieszać i nałożyć na oczyszczoną skórę, zmyć po 5-10 min.

Składniki aktywne: kwas mlekowy, kwas glikolowy, ekstrakt ogórka, ekstrakt z korzenia myszoptocha kolczastego, glukonolacton, sproszkowany sok z liści aloesu barbadoskiego, benzoesan sodu, kwas hialuronowy, wodorotlenek sodu, mleczan sodu, glikozyd sodu, sól sodowa PCA, mocznik, witamina B3.

250 ml / KOD: M101

KWASY AHA / BHA / PHA

Gs1 Roztwór Kwasu Glikolowego 35%, pH 1.9 (kwas salicylowy 2%)

Gs1 Solution 35%

Do pracy z pacjentami w wieku poniżej 35 lat.

Gs2 Roztwór Kwasu Glikolowego 56%, pH 1.9 (kwas salicylowy 2%)

Gs2 Solution 56%

Do pracy z pacjentami powyżej 35 roku życia.

Kwas glikolowy Vedara Medical jest wyjątkowym produktem o najwyższej farmaceutycznej czystości, dzięki czemu nie ma ryzyka podrażnienia ani spalenia naskórka. Nie wykazuje przy tym toksyczności. Nie jest światłoczułąjący. Można więc bez obaw stosować go także latem. Łatwo i głęboko penetruje warstwę rogową naskórka, ponieważ ma bardzo małe cząsteczki, dzięki czemu naprawdę głęboko (poniżej 0,45 mm) wnika w skórę. Jest wykorzystywany przede wszystkim do redukcji opornych przebarwień i blizn potrądzikowych.

Przyspiesza metabolizm i stymuluje, dzięki czemu efekt złuszczenia następuje stopniowo, do 21-28 dni po zabiegu. Kwas glikolowy ma silne właściwości nawilżające, dlatego peelingi z jego wykorzystaniem polecane są szczególnie osobom o suchej skórze, pracujących w klimatyzowanych pomieszczeniach.

Kwas glikolowy Vedara Medical doskonale sprawdzi się w zabiegach hamujących starzenie skóry i zmniejszających jego objawy. Możemy uzyskać szybki i skuteczny efekt liftingu i poprawy owalu. Wspomaga odnowę i regenerację skóry właściwej poprzez pobudzenie aktywności fibroblastów. Wielokrotne stosowanie kwasu glikolowego ma bardzo korzystne działanie na skórę właściwą prowadząc do zwiększenia jej grubości o 25% (skóra z wiekiem staje się cieńsza) bez wywoływania stanu zapalnego.



30 ml / KOD: M002



Przy długotrwałym stosowaniu (6 miesięcy i dłużej) preparatów zawierających kwas glikolowy dochodzi do odbudowy włókien sprężystych i poprawy elastyczności skóry. Równolegle obserwuje się zwiększoną produkcję włókien kolagenu i mukopolisacharydów, co prowadzi do spłycenia zmarszczek i długofalowej poprawy biologicznych i elastycznych właściwości skóry. W celu uzyskania jak najlepszych efektów stężenie 35% używamy u pacjentów do 35. roku życia, a 56% powyżej 35. roku życia.

Działanie:

- rozjaśnia przebarwienia;
- spłyca blizny;
- normalizuje zaburzenia rogowacenia;
- redukuje drobne i głębsze zmarszczki – efekt odmłodzenia.

Sposób użycia: dodać do wybranej bazy odpowiednią ilość kropli kwasu, tworząc spersonalizowaną mieszankę. Nanieść pędzelkiem przygotowaną mieszankę na osuszoną skórę twarzy, szyi i dekolту, omijając okolice oczu. Pozostawić preparat na 2-10 minut, w zależności od wrażliwości skóry i reakcji na mieszankę a następnie zmyć zwilżoną w wodzie chusteczką kosmetyczną.

Składniki aktywne: kwas glikolowy, kwas salicylowy, wodorotlenek sodu.

Uczucie ściągnięcia, napięcia, dyskomfortu po zastosowaniu kwasu glikolowego, retinolu jest jak najbardziej naturalne. Świadczy o potrzebie ich zastosowania i dobrych efektach kuracji.

30 ml / KOD: M011

Ls1 Roztwór Kwasu Mlekowego 45%, pH 1.9

Ls1 Solution 45%

Dermatologiczny peeling Vedara Medical jest wyjątkowym produktem o najwyższej farmaceutycznej czystości, dzięki czemu nie ma ryzyka uczulenia naskórka i jest całkowicie bezpieczny. Kwas mlekowy jest składnikiem otrzymywanym naturalnie w procesie fermentacji mleka. Ma właściwości złuszczące. Nawilża, utrzymuje fizjologiczne pH skóry i przyciąga cząsteczki wody już obecne w skórze, w kierunku powierzchni. Poprawia owal twarzy, wygładza drobne zmarszczki.

Doskonały jako zabieg antystarzeniowy, stosowany w takich problemach jak: fotostarzenie, polecany również dla skór z nierównomiernym kolorytem. Działa silnie antyoksydacyjnie i niesamowicie rozświetla skórę. Kwas mlekowy wykazuje aktywność typową dla AHA. Jest jednym ze składników wchodzących w skład NMF – naturalnych składników nawilżających naskórek.

Główne zalety peelingu to wyrównanie kolorytu skóry i pobudzenie jej do regeneracji. Daje efekty wybielające. To produkt idealny dla skóry odwodnionej, wiotkiej, matowej z pierwszymi oznakami starzenia, jak i świeżymi przebarwieniami. Zabieg idealny dla osób posiadających poszarzałą skórę, ponieważ już po 1 zabiegu widać oszałamiający efekt rozświetlenia naskórka.

Działanie:

- dogłębnie nawilża;
- daje efekt rozświetlenia skóry;
- wpływa na produkcję kolagenu, poprawia jędrność i elastyczność.

Sposób użycia: dodać do wybranej bazy odpowiednią ilość kropli kwasu, tworząc spersonalizowaną mieszankę. Nanieść pędzelkiem przygotowaną mieszankę na osuszoną skórę twarzy, szyi i dekoltu, omijając okolice oczu. Pozostawić preparat na 2-10 minut, w zależności od wrażliwości skóry i reakcji na mieszankę a następnie zmyć zwilżoną w wodzie chusteczką kosmetyczną.

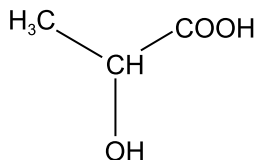
Składniki aktywne: kwas mlekowy, wodorotlenek sodu.

30 ml / KOD: M004

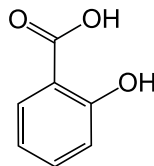


Js1 Roztwór Jessnera 42%, pH 1.9

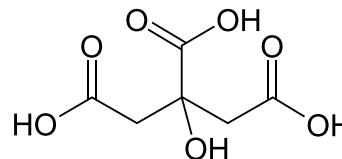
Js1 Jessner Solution 42%



1. kwas mlekowy



2. kwas salicylowy



3. kwas cytrynowy

Roztwór Jessnera Vedara Medical gwarantuje osiągnięcie nadzwyczajnych a zarazem przewidywalnych rezultatów zabiegu, ponieważ nie niesie ryzyka poparzenia naskórka. Rewelacyjnie sprawdza się nawet u bardzo młodych osób gdyż jest bezpieczny a także do oczyszczania skóry na dekolcie i plecach.

Roztwór Jessnera posiada w swoim składzie trzy substancje peelingujące, które łącznie działają o wiele skuteczniej niż poszczególne preparaty oddzielnie.

Oferujemy najnowszą generację peelingu Jessnera o zmodyfikowanym składzie, który zawiera kwas salicylowy, mlekowy i cytrynowy w równych proporcjach po 14%. Nazwa roztworu pochodzi od nazwiska lekarza, który opracował skład i jako pierwszy zastosował taką formę produktu. Jest on pozbawiony niepożądanego działania salicylanów. Zaletą tego preparatu jest to, że używa się tylko jednego stężenia, omija etap neutralizacji.

Peeling Jessnera jest stosowany zarówno jako jedyny sposób leczenia (tzw. monoterapia) jak i jako istotny element terapii skojarzonej, w której stosowane są również inne zabiegi, np. oczyszczanie skóry.

30 ml / KOD: M003

Ma szerokie spektrum zastosowania. Odświeża skórę, pomaga w leczeniu trądziku, zmniejszeniu łojotoku. Usuwa też porządnicowe blizny. Spłyca zmarszczki, usuwa przebarwienia i plamy starcze, świetnie kondycjonuje skórę – przebudowuje ją i pogrubia.

Zabieg można wykonywać w celu zmniejszenia widoczności rozstępów.

UWAGA: przed zabiegiem, przez dwa tygodnie nie należy stosować preparatów zawierających retinoidy. Po peelingu skóra jest zaróżowiona a następnie w ciągu 2-6 dni dochodzi do delikatnego, piórkowego złuszczenia naskórka.

Działanie poszczególnych składników płynu Jessnera:

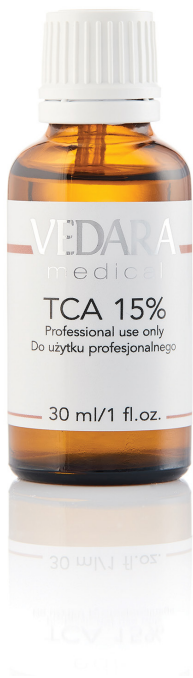
- Kwas salicylowy zmniejsza łojotok poprzez regulację pracy gruczołów łojowych i redukuje niedoskonałości skóry, takie jak zaskórniki, rozszerzone pory, przebarwienia i płytkie zmarszczki.
- Kwas mlekowy nawilża skórę i poprawia jej sprężystość poprzez indukcję produkcji kolagenu i elastyny.
- Kwas cytrynowy złuszcza i poprawia koloryt skóry suchej i z przebarwieniami, wygładza i rozświetla skórę, ma również działanie przeciwbakteryjne. Zwęża pory i przywraca skórze zdrowy wygląd.

Działanie:

- zmniejsza łojotok;
- zmniejsza przebarwienia (szczególnie pozapalne);
- zmniejsza objawy trądziku pospolitego;
- likwiduje zmiany zapalne o podłożu hormonalnym.

Sposób użycia: dodać do wybranej bazy odpowiednią ilość kropli kwasu, tworząc spersonalizowaną mieszankę. Nanieść pędzelkiem przygotowaną mieszankę na osuszoną skórę twarzy, szyi i dekoltu, omijając okolice oczu. Pozostawić preparat na 2-10 minut, w zależności od wrażliwości skóry i reakcji na mieszankę a następnie zmyć zwilżoną w wodzie chusteczką kosmetyczną.

Składniki aktywne: kwas salicylowy, kwas mlekowy, kwas cytrynowy.



Roztwór TCA 15%

TCA Solution 15%

Kwas trichlorooctowy Vedara Medical charakteryzuje się wysoką czystością, dzięki czemu jest bezpieczny w stosowaniu i ma wyraźne działanie terapeutyczne. Nie powoduje ogólnoustrojowej toksyczności i alergii. Po aplikacji kwas ten nie jest transportowany do naczyń włosowatych i krążącej krwi, dzięki czemu nie jest toksyczny. TCA wyrównuje koloryt skóry, wybiela plamy starcze, wygładza zmarszczki, poprawia koloryt i elastyczność skóry oraz zmniejsza rogowacenie starcze.

W połączeniu z bazą AHA 16%, TCA intensywnie stymuluje naskórek nie powodując jego przypalenia, zapewniając tym samym jego skuteczną regenerację. Pomaga zlikwidować rozstępy czy blizny potrądzikowe. Posiada właściwości higroskopijne, skutecznie oczyszcza skórę, a także zwęża rozszerzone naczynka. Wspomaga odnowę i regenerację skóry właściwej stymulując aktywność fibroblastów.

Działanie:

- redukuje zmarszczki i zwiotczenie skóry;
- likwiduje blizny potrądzikowe i pourazowe;
- eliminuje rogowacenie starcze;
- rozjaśnia plamy starcze i wyrównuje koloryt skóry.

Sposób użycia: dodać odpowiednią ilość kropli kwasu TCA do wybranej bazy, tworząc indywidualny koktajl kwasowy. Przygotowany koktajl nałożyć na twarz, omijając okolice oczu. Preparat pozostawić na 2-10 minut w zależności od wrażliwości skóry, a następnie spłukać chłodną wodą.

Składniki aktywne: kwas trójchlorooctowy.

30 ml / KOD: M006

Roztwór Anti-Aging 35%, pH 1.9

Anti-Aging Solution 35%

Roztwór Anti-Aging Vedara Medical to unikatowa mieszanka kwasowa, przeznaczona dla wspomagania leczenia skóry dojrzałej, dotkniętej problemem fotostarzenia, potrzebującej silnego działania antyoksydacyjnego. Wyraźnie zmniejsza szkody wywołane przez słońce i promieniowanie UVA i UVB, takie jak odwodnienie, drobne zmarszczki i przebarwienia. Dodatkowo kwas mlekowy dogłębnie nawilża skórę.

Roztwór kwasowy Anti-aging stymuluje syntezę kolagenu i przyspiesza naprawę zniszczonych włókien. Po zabiegu skóra nabiera niebywałego blasku, jest nawilżona i widocznie napięta. Preparat z powodzeniem można stosować przez cały rok.

Działanie:

- liftinguje;
- zmniejsza widoczność zmarszczek;
- rozjaśnia przebarwienia;
- stymuluje syntezę kolagenu.

Sposób użycia: odpowiednią ilość preparatu nanieść pędzelkiem na osuszoną skórę twarzy, szyi i dekoltu (omijając okolice oczu). Pozostawić preparat na 5-12 minut, w zależności od wrażliwości skóry i reakcji na mieszankę a następnie zmyć zwilżoną w wodzie chusteczką kosmetyczną.

Składniki aktywne: kwas mlekowy, kwas glikolowy, kwas fitynowy, kwas cytrynowy, wodorotlenek sodu.



50 ml / KOD: M800



Serum z Kwasem Azelainowym +13% do skóry naczyniowej

Azelaic Serum couperose +13%

Serum z kwasem azelainowym zostało opracowane specjalnie dla potrzeb wymagającej i problematycznej skóry wrażliwej, z trądzikiem różowatym, rumieniem, naczyńkami oraz przebarwieniami. Charakteryzuje się działaniem przeciwbakteryjnym i przeciwzapalnym oraz delikatnym działaniem złuszczącym. Hamuje rozwój bakterii *Propionibacterium acnes*, odgrywających istotną rolę w patogenezie trądziku. Polecany jest pacjentom z atopowym zapaleniem skóry.

Formuła serum opiera się na nanotechnologii, czyli transportowaniu składników aktywnych zamkniętych w liposomach w głębsze warstwy skóry, zwiększając działanie preparatu. Kwas azelainowy hamuje tyrozinazę, działa przeciwzapalnie i antyoksydacyjnie, zmniejsza rumień, działa łagodząco oraz ma właściwości antybakteryjne. Serum jest bardzo dobrze tolerowane przez skórę, dociera aż do skóry właściwej zapewniając intensywne działanie depigmentujące.

Działanie:

- wspomaga leczenie trądziku różowatego i młodzieńczego;
- zmniejsza ilość zaskórników, zwęża pory;
- działa przeciwzapalnie i bakteriobójczo;
- zwalcza grudki, wykwity oraz problem zaczerwienienia skóry.

Sposób użycia: do stosowania w mieszankach kwasowych.

Składniki aktywne: glikol propylenowy, kwas azelainowy.

30 ml / KOD: M804

Roztwór Kwasu Fitowego 50%, pH 2.0

Phytic Solution 50%

Kwas fitowy Vedara Medical to naturalny składnik o silnym działaniu rozjaśniającym przebarwienia, obkurczającym rozszerzone naczynka, wykazuje także silną aktywność antyoksydacyjną i przeciwstarzeniową. Kwas fitowy to organiczny związek chemiczny o komfortowym, łagodnym działaniu. Idealny do użytku dla skóry wrażliwej, naczyniowej, suchej z przebarwieniami. W naturze występuje w roślinach strączkowych, wielu nasionach i otrębach zbóż. Działa peelingująco usuwając martwy naskórek oraz odblokowując pory.

Wśród zalet produktu należy wymienić, że jest to kwas samoneutralizujący, czyli nie wymaga użycia neutralizatora. Kwas fitowy to silny, naturalny przeciwutleniacz, który dezaktywuje wolne rodniki generowane przez promienie słoneczne. Może być stosowany także latem, ponieważ nie zwiększa wrażliwości skóry na promieniowanie UV.

Działanie:

- reguluje wydzielanie sebum zarówno w przypadku cery suchej, jak i tłustej;
- neutralizuje wolne rodniki, opóźnia procesy starzenia się skóry;
- przeciwdziała powstawaniu przebarwień i zmniejsza istniejące, rozjaśnia i wybiela skórę;
- zwiększa elastyczność naskórka.

Sposób użycia: dodać do wybranej bazy odpowiednią ilość kropli kwasu, tworząc spersonalizowaną mieszankę. Nanieść pędzelkiem przygotowaną mieszankę na osuszoną skórę twarzy, szyi i dekoltu, omijając okolice oczu. Pozostawić preparat na 2-10 minut, w zależności od wrażliwości skóry i reakcji na mieszankę a następnie zmyć zwilżoną w wodzie chusteczką kosmetyczną.

Składniki aktywne: kwas fitowy.

50 ml / KOD: M803



Roztwór Kwasu Migdałowego 50%, pH 2.0

Mandelic Solution 50%



Dermatologiczny peeling Vedara Medical stopniowo złuszcza powierzchowne warstwy naskórka. Widocznie poprawia stan cery poszarzałej o nierównomierną pigmentację, z objawami fotostarzenia, a także tłustej i skłonnej do powstawania zmian trądzikowych. Jest to jeden z najdelikatniejszych dostępnych peelingsów. Doskonale sprawdza się jako kuracja złuszcząca cery wrażliwej i naczyńniowej, ponieważ nie podrażnia skóry i nie powoduje mocnego zaczerwienienia ani palenia naskórka.

Działa silnie antybakteryjnie, reguluje pracę gruczołów łojowych, łagodzi stany zapalne oraz przyspiesza gojenie zmian trądzikowych. Dzięki żelowej postaci pozwala na penetrację w głąb skóry bez wywołania podrażnień.

Szybkie efekty poprawy kondycji cery uzyskujemy bez dłuższego okresu rekonwalescencji. Bardzo silnie stymuluje produkcję kolagenu w skórze, przez co poprawia jej jędrność. Peeling może być stosowany cały rok, ponieważ nie ma ryzyka wystąpienia podrażnień postłonecznych.

Działanie:

- zwiększa działanie substancji aktywnych absorbowanych przez skórę;
- wpływa na pracę gruczołów łojowych;
- zmniejsza pory i zaskórniki;
- poprawia koloryt skóry dzięki właściwościom depigmentacyjnym.

Sposób użycia: dodać do wybranej bazy odpowiednią ilość kropli kwasu, tworząc spersonalizowaną mieszankę. Nanieść pędzelkiem przygotowaną mieszankę na osuszoną skórę twarzy, szyi i dekolту, omijając okolice oczu. Pozostawić preparat na 2-10 minut, w zależności od wrażliwości skóry i reakcji na mieszankę a następnie zmyć zwilżoną w wodzie chusteczką kosmetyczną.

Składniki aktywne: glikol propylenowy, kwas migdałowy.

50 ml / KOD: M802

Roztwór Przeciw Pigmentacji 36%, pH 2,5

Anti-Pigmentation Solution 36%

Koncentrat do wybielania plam starczych, przebarwień i wyrównujący koloryt skóry. Dobrze pobudza i odmładza skórę, wyrównuje nierówności i zwęża pory. Koncentrat zawiera arbutynę – główny składnik wybielający pochodzenia naturalnego, który blokuje tyrozynazę - enzym odpowiedzialny za powstawanie plam starczych. Arbutyna ma również działanie antyseptyczne, usuwa toksyny ze skóry, zmniejsza obrzęk i poprawia napięcie skóry.

Niacynamid (witamina B3) – zwiększa syntezę ceramidów, spowalnia dostarczanie melaniny do naskórka, wspomaga produkcję kolagenu, ogranicza utratę wilgoci i wzmacnia barierę ochronną skóry. Kwas kojowy – skutecznie leczy plamy starcze, działa rozjaśniająco i spowalnia produkcję melaniny. Kwas cytrynowy złuszcza skórę, nadaje cerze świeży wygląd, usuwa drobne zmarszczki, płytkie blizny i przebarwienia oraz działa antyoksydacyjnie. Kwas mlekowy i glikolowy delikatnie złuszczyją naskórek, nawilżają skórę i spływają zmarszczki.

Działanie:

- wybiela plamy starcze;
- opóźnia procesy starzenia się skóry;
- aktywnie wyrównuje koloryt skóry;
- zwiększa elastyczność naskórka.

Sposób użycia: odpowiednią ilość roztworu nanieść pędzelkiem na osuszoną skórę twarzy, szyi (omijając okolice oczu). Preparat pozostawić na 2-10 minut w zależności od wrażliwości skóry i reakcji na preparat, a następnie spłukać chłodną wodą. Można stosować w formie mono lub dodając (do 20 kropli) do 1 ml dowolnej bazy.

Składniki aktywne: glikol propylenowy, arbutyna, witamina B3, kwas mlekowy, kwas cytrynowy, kwas glikolowy, kwas kojowy.

50 ml / KOD: M805



Kwas Laktobionowy 40%, pH 2,0

Lactobionic Acid 40%

Kwas laktobionowy jest kwasem nowej generacji pochodzącym z naturalnej laktozy i ze względu na swoją budowę chemiczną zaliczany jest do grupy kwasów hydroksylowych zwanych polihydroksykwasami (PHA). Kwasy te posiadają wszystkie właściwości typowe dla kwasów AHA, a ponadto wykazują łagodniejszy efekt, nie powodując skutków ubocznych w postaci intensywnego łuszczenia, pieczenia, mrowienia czy zaczerwienienia skóry w wyniku ich dużego rozmiaru molekularnego.

Kwas laktobionowy Vedara Medical ma farmaceutyczną czystość, dzięki czemu szybko regeneruje skórę po chemioterapii lub laseroterapii, leczy niektóre choroby zapalne skóry, takie jak egzema, trądzik różowaty, łojotokowe zapalenie skóry, choroby naczyniowe (teleangiektazje), działa przeciwstarzeniowo, przeciwzmarszczkowo i regeneruje skórę zniszczoną promieniami UV.

Działanie:

- przeciwzmarszczkowe – stymuluje produkcję włókien kolagenu i elastyny przez fibroblasty oraz wpływa na produkcję glikozaminoglikanów w skórze właściwej;
- wzmacnia barierę ochronną naskórka;
- stymuluje syntezę kolagenu.

Sposób użycia: dodać odpowiednią ilość kropli kwasu laktobionowego do wybranej bazy, tworząc indywidualny koktajl kwasowy. Przygotowany koktajl nałożyć na skórę. Pozostawić na 2-10 minut, w zależności od wrażliwości skóry, a następnie zmyć chłodną wodą. Jako monopreparat można nakładać na całą twarz, szyję oraz na dolną i górną powiekę za pomocą wacika. Zalecany do skór bardzo wrażliwych, suchych, naczyniowych i tłustych z wypryskami.

Składniki aktywne: kwas laktobionowy, glikol propylenowy.



50 ml / KOD: M810

Roztwór Przeciwtrądzikowy Anti-Acne 15%, pH 2.0

Anti-Acne Solution 15%

Gotowa mieszanka kwasowa Anti-Acne Vedara Medical to roztwór przeznaczony do wspomagania leczenia skóry problematycznej, dojrzałej, ze skłonnością do trądziku, przebarwień, rozszerzonych porów i nadprodukcji łoju.

Kwas azelainowy posiada skuteczne właściwości przeciwbakteryjne, które pozwalają walczyć z bakteriami tlenowymi i beztlenowymi w aż 97%. Substancja ta zmniejsza intensywność pracy gruczołów łojowych, zmniejszając ilość wydzielanego przez nie łoju, a co za tym idzie redukując problem nadmiernego przetłuszczania i błyszczenia skóry. Kwas azelainowy chroni też skórę przed działaniem wolnych rodników i zapobiega stanom zapalnym na skórze. Preparat może być również stosowany przez osoby, które mają skórę wrażliwą, naczyniową i z trądzikiem różowatym I, II stopnia.

Działanie:

- silne działanie lecznicze – zapobiega nasilaniu się objawów choroby;
- złuszcza martwe komórki naskórka, zapobiegając blokowaniu się ujść gruczołów łojowych i gromadzeniu się w nich bakterii;
- zwęża pory i zapobiega powstawaniu zaskórników;
- ogranicza pracę gruczołów łojowych.

Sposób użycia: odpowiednią ilość preparatu nanieść pędzelkiem na osuszoną skórę twarzy, szyi i dekoltu (omijając okolice oczu). Pozostawić preparat na 5-12 minut, w zależności od wrażliwości skóry i reakcji na mieszankę a następnie zmyć zwilżoną w wodzie chusteczką kosmetyczną.

Składniki aktywne: kwas azelainowy, kwas salicylowy.

50 ml / KOD: M801





Retinol Peeling 4%

Retinol-Peel 4%

Unikalny peeling nowej generacji z aktywnym retinolem, który w skórze przekształca się w kwas retinowy. Dzięki temu działanie peelingu zapewnia spektakularny efekt po zabiegu i zalecany jest do użytku na całe spektrum podstawowych problemów skórnych: przeciwstarzeniowych, odwodnienia, pigmentacji, trądziku i nadmiernego wydzielania sebum, fotouszkodzenia skóry i innych.

Unikalne cechy działania peelingu:

Poziom molekularny i genowy

- zwiększa syntezę kolagenu;
- hamuje macierz i metaloproteinazy (MMP) oraz znacznie obniża degradację kolagenu;
- stymuluje ekspresję Ki-67 (białko);
- zwiększa produkcję glikozaminoglikanów w naskórku;
- hamuje aktywność tyrozynazy i zawartość melaniny.

Poziom strukturalny i funkcjonalny

- poprawia organizację włókien kolagenu i elastyny w skórze brodawkowej;
- poprawia strukturę połączenia skórno-naskórkowego;
- umacnia naskórek i pogrubia warstwę rogową naskórka;
- hamuje przenoszenie melanosomów.

Poziom konsumenta

- zmniejsza widoczność zmarszczek i fałd;
- zwiększa jędrność oraz elastyczność i gładkość skóry;
- zmniejsza szorstkość skóry;
- zmniejsza fotouszkodzenia, przebarwienia i wyrównuje koloryt skóry.

30 ml / KOD: M888

Sposób użycia: Uwaga! Niezbędne jest szkolenie z użytkowania produktu lub postępowanie z dokładnym protokołem zabiegu uwzględniającym przeciwwskazania.

Na oczyszczoną i przygotowaną skórę nanieść 1 ml preparatu omijając usta i oczy. Po 20 minutach zmyć peeling wodą, nałożyć bio-aktywny żel aloesowy i wmasować w skórę. Na zakończenie nałożyć Odnawiający Krem na dzień/noc.

W ciągu 2-3 dni po zabiegu będzie wyczuwane ściągnięcie i suchość skóry, mrowienie, może być zaczerwienienie i inne doznania. Po 2-3 dniach rozpocznie się złuszczenie powierzchniowej warstwy skóry i potrwa od 7 do 10 dni, ale stosując odpowiednią pielęgnację domową, można normalnie funkcjonować.

Ważne! Konieczne jest stosowanie Biożelu z aloesu oraz dowolnego kremu ochronnego SPF30-50 z linii Vedara Medical przez 3-4 tygodnie po terapii w pielęgnacji domowej, a także kremu Odnawiającego na dzień i na noc.

Składniki aktywne: *retinol, skwalen, kwas laktobionowy, trójglicerydy, witamina E, glikol propylenowy.*

Trochę nauki.

Po przedostaniu się retinolu do komórki na drodze dyfuzji jest metabolizowany do kwasu retinowego (RZS). Obfity retinol jest przechowywany jako ester retinyłu do czasu, gdy jest potrzebny lub jest rozszczepiany przez enzymy jako polarne metabolity (4-OH-RA). Retinol nasila ekspresję specyficznych receptorów komórkowych, takich jak komórkowe białko wiążące kwas retinowy typu 2 (CRABP-2). Kwas retinowy jest transportowany z cytoplazmy do jądra przez CRABP-2. Tam kwas retinowy wiąże się z receptorem kwasu retinowego (RAR), który tworzy heterodimer z receptorem retinoidu X (RXR). Kompleks ten działa jako czynnik transkrypcyjny w regionach zwanych elementami odpowiedzi kwasu retinowego (RARE) i pośredniczy w ekspresji genów wrażliwych na RZS, takich jak prokolagen typu I (COL1), elastyna (ELN), glikozaminoglikan (GAG), tyrozynaza (TYR) i białko Ki-67. Te końcowe biomarkery można wykryć metodami in vitro i mają one wpływ na korzystne działanie przeciwstarzeniowe.

Serum z Witaminą C – VC 10%

Serum Vitamin C – VC 10%

15 ml / KOD: M008

30 ml / KOD: M4008



Koncentrat Witaminy C – VC 20%

Concentrate Vitamin C – VC 20%

30 ml / KOD: M4009

Preparaty Vedara Medical z zawartością witaminy C 10% i 20% posiadają najbardziej innowacyjną formułę – Ascorbyl Tetraizopalmitate VC-IP. Olejowa budowa z zawartością stabilnej formy witaminy C 10% lub 20% sprawia, że Tetraizopalmitynian Askorbylu jest najbardziej biozgodny z sebum ludzkiej skóry, dzięki temu przenika w jej głębsze partie. Zgodność z sebum wpływa także na brak podrażnień (swędzenia, zaczerwienienia) oraz poprawę stanu i wyglądu cery problematycznej (trądzikowej, skłonnej do wyprysków). Dzięki temu witamina C głęboko penetruje skórę, gdzie metabolizowana jest do formy aktywnej.

Kosmetyk dzięki olejowej konsystencji szybko wchłania się w skórę, jednocześnie nie pozostawiając tłustego filmu. Zwiększa napięcie i elastyczność skóry poprzez działanie witamin młodości C i E. Po zastosowaniu skóra jest aksamitna w dotyku, odżywiona i rozświetlona. Witamina C jest substratem do syntezy kolagenu, wygładza skórę, redukuje głębokość zmarszczek i rozjaśnia przebarwienia. Chroni DNA komórek skóry przed szkodliwym działaniem promieni UV.

Doskonale uzupełnia zabiegi z użyciem kwasów i retinolu. Wpływa na wytwarzanie kolagenu. Wspomaga gojenie, działa łagodząco i przeciwzapalnie oraz wzmacnia naczynka krwionośne.



Brak wymagań w postaci bardzo kwaśnego pH powoduje, iż Tetraizopalmitynianu Askorbylu jest składnikiem szczególnie odpowiednim dla osób o cerze wrażliwej, które nie tolerują witaminy C w postaci kwasu L-askorbinowego. Formuła produktu gwarantuje, iż nie jest on fotoaktywny. Stosowanie latem nie stwarza więc ryzyka powstania przebarwień.

Działanie:

- przeciwstarzeniowe – stymuluje syntezę kolagenu, aktywuje namnażanie keratynocytów i fibroblastów, zwiększa napięcie i elastyczność skóry, stanowi silny kompleks przeciw wolnym rodnikom, niweluje procesy fotostarzenia;
- przeciwtrądzikowe – przeciwdziała utlenianiu się sebum, chroni przed działaniem promieni UV, zmniejsza stany zapalne;
- wybielające – niezwykle skuteczny element terapii przebarwień o różnej etiologii, normalizując proces produkcji melaniny, rozjaśnia i redukuje przebarwienia, wyrównuje koloryt skóry;
- zapobieganie powstawaniu naczynek – niweluje zaczerwienienia i niedoskonałości, wzmacnia naczynia krwionośne, odbudowuje płaszcz lipidowy, chroniąc skórę przed szkodliwym działaniem czynników zewnętrznych.

Sposób użycia: skóry suche: stosować w połączeniu z Koncentratem Kwasu Hialuronowego – po wchłonięciu się koncentratu zaaplikować kilka kropel Serum z Witaminą C. Skóry tłuste, mieszane: nanieść na skórę 1-2 krople na krem lub pod maskę.

Do zabiegów gabinetowych zaleca się stosowanie wit.C 20%, z kolei w pielęgnacji domowej o stężeniu 10%.

Składniki aktywne: *trójgliceryd kaprylowy / kaprynowy, tetraizopalmitynian askorbylu (stabilna forma witaminy C), octan tokoferylu.*



Lipidowa forma wit. C jest doskonała do pielęgnacji każdego rodzaju cery ze szczególnym uwzględnieniem zabiegów anti-aging w początkowej fazie foto- i chronostarzenia.



Aktywna Witamina C w Proszku z Arbutyną

Active Vitamin C Powder with Arbutin

Aktywna witamina C Vedara Medical w postaci proszku to produkt najwyższej jakości i czystości. Kwas Ascorbinowy, Kwas Cytrynowy oraz Arbutyna stanowią idealne połączenie, dające wiele możliwości zastosowania. Można dodawać ją do pre-peela oraz do mieszanek kwasowych. Wodny roztwór doskonale sprawdzi się do wykonania kawitacji w każdym zabiegu, również typowo pielęgnacyjnym. Ta technika pozwala skutecznie przedłużyć efekty zabiegów rozjaśniających. Kwasowa forma witaminy C działa stosunkowo szybko, ale jest skuteczna głównie na powierzchni skóry.

Kwas Ascorbinowy działa przeciwutleniająco, wspomaga syntezę kolagenu, chroni przed promieniowaniem UVA i UVB oraz wzmacnia ścianki naczyń krwionośnych zapobiegając ich rozszerzaniu się. Przyspiesza też gojenie się ran.

Kwas Cytrynowy – należy do grupy alfahydroksykwasów (AHA), łatwo rozpuszcza się w wodzie, wykazuje działanie złuszczące, dzięki czemu usuwa przebarwienia i rozjaśnia skórę. Minimalizuje niekorzystny wpływ na skórę promieni UV i zanieczyszczeń powietrza. Jest substancją wspomagającą i polepszającą działanie innych hydroksykwasów.

Złuszcza i poprawia koloryt skóry suchej z zaburzeniami rogowacenia, zaburzeniami barwnikowymi (przebarwienia, dyschromia, tzw. skóra pstra), skóry tłustej, łojotokowej, w przebiegu trądziku pospolitego. W terapii przeciwfotostarzeniowej kwas cytrynowy zmniejsza szorstkość skóry, redukuje przebarwienia, wyrównuje jej koloryt i rozświetla skórę, ponadto wygładza zmarszczki i cienie na skórze.

40 ml / KOD: M001

Charakteryzuje się także właściwościami przeciwbakteryjnymi – zaaplikowany w roztworze na skórę chroni przed bakteriami. Intensywnie rozświetla skórę, likwidując przebarwienia oraz wyrównując koloryt (przebarwienia pozapalne, zanieczyszczenia środowiska, fotostarzenie).

Arbutyna – jej 10% stężenie otrzymuje się z liści mącznicy lub borówki brusznicy. Arbutyna hamuje wytwarzanie melaniny, posiada także właściwości odkażające, przeciwzapalne, przeciwutleniające. Ze względu na swoje właściwości przeciwbakteryjne i rozświetlające, stanowi jedną z najefektywniejszych substancji depigmentacyjnych pochodzenia naturalnego. Można stosować ją w terapii trądziku, profilaktyce przebarwień skóry oraz w przypadku stanów zapalnych. Arbutyna jest także naturalnym filtrem zatrzymującym promieniowanie UV (A, B, C).

Działanie:

- chroni cytoplazmę komórek przed stresem oksydacyjnym;
- chroni i wzmacnia ściany naczyń krwionośnych;
- zmniejsza objawy trądziku;
- stymuluje syntezę kolagenu I i III.

Sposób użycia: roztwór do kawitacji: przygotować roztwór 1:30 (1 miarka proszku: 30 miarek wody) i używać przy peelingu kawitacyjnym. Maska rozświetlająca lub mieszanka kwasowa: połączyć z Bazą AHA 16% 1 ml bazy + 0,2 g (na skrawku patyczka) Aktywnej witaminy C w proszku, wymieszać, nałożyć na twarz na 5-10 min. (Mieszankę należy wzmocnić kwasami). Maska rozświetlająca: przygotować wodny roztwór preparatu 1:10, zanurzyć eko-maskę bawełnianą, następnie delikatnie odcisnąć i nałożyć na twarz na 15 min.

Składniki aktywne: kwas askorbinowy, kwas cytrynowy, arbutyna.

Retinol H10 0,5%/1%

Retinol Solution H10 0,5% / Retinol H10 1%

Unikalna forma czystego retinolu H10 używana w Vedara Medical – hydrogenizowany retinol najdroższy na świecie – jest absolutnie hypoalergiczny i bezpieczny w stosowaniu przy skórach wrażliwych, alergicznych także w okresie letnim!

Retinol H10 Vedara Medical ma zdolność szybkiego metabolizmu w skórze, gdzie wykazuje silne działanie anti-aging, spłyca drobne zmarszczki i bruzdy, uelastycznia skórę, poprawia higienę, a także działa rozświetlająco i pobudza produkcję kolagenu w skórze właściwej.

Retinol H10 rozjaśnia plamy hiperpigmentacyjne, w związku, z czym doskonale sprawdzi się w pielęgnacji skóry z przebarwieniami postłonecznymi i hormonalnymi. Mechanizm działania rozjaśniającego polega zarówno na przyspieszaniu złuszczenia jak i bezpośrednim wpływie na nieprawidłowe, pobudzenie melanosomy, które pod wpływem retinolu zmniejszają się i zawierają mniej barwnika.

Efekt po użyciu Retinolu H10 jest szybki i bardzo widoczny – skóra zagęszcza się poprzez silną ale bezpieczną stymulację, staje się bardziej jędrna, wypełniona i zdrowa. Preparat zwęża pory i niweluje plamki i przebarwienia sprawiając, że cera staje się alabastrowo gładka.

Retinol H10 stabilizuje produkcję melaniny, nadając cerze równomierny, piękny odcień. Pobudza fibroblasty do produkcji kolagenu, wspomaga procesy regeneracji i złuszczenia. Nawilża i napina skórę. Dzięki unikalnej formie – Retinol H10 jest bardzo stabilny względem światła, ciepła i utleniania, bez ryzyka wystąpienia podrażnień oraz fotoaktywności w okresie letnim.



30 ml / KOD: M4005

Retinol Vedara Medical jest rozpuszczalny w skwalenie roślinnym dzięki czemu produkt ma postać biomimetyczną i jest tolerowany przez skórę jako przyjazny i dogodny w użytku. Działanie skwalenu na skórze jest nieocenione – dogłębne nawilżenie, ochrona przed niekorzystnym działaniem środowiska, odbudowa płaszcza lipidowego, odżywienie, poprawa elastyczności, miękkości i kondycji skóry, a także wiele innych.

Działanie:

- zapobiega powstawaniu przebarwień;
- zapobiega powstawaniu naczynek;
- zagęszcza i liftinguje skórę;
- wygładza struktury naskórka, zwęża pory.

Sposób użycia: w połączeniu z Serum z Witaminą C roztwór stanowi idealną kurację odmładzającą – po wmasowaniu preparatu z witaminą C nanieść Roztwór Retinolu H10, wmasować na zakończenie zabiegu z mieszankami kwasowymi, przed nałożeniem kremu końcowego. Można też stosować pod maski algowe jako serum. W kuracji domowej aplikować 2-3 krople Retinolu na Aktywny krem AHA 8%.

Do zabiegów gabinetowych zaleca się stosowanie retinolu 1%, z kolei w pielęgnacji domowej o stężeniu 0,5%.

Składniki aktywne: skwalan, trójgliceryd kaprylowo-kaprynowy, uwodniony retinol, octan tokoferylu, olej roślinny, B-karoten, palmitynian askorbylu, tokoferol, ekstrakt z liści rozmarynu.



15 ml / KOD: M005



Bio Serum AHA 6%

Bio Serum AHA 6%

Bio Serum na bazie glikolu roślinnego (z kukurydzy) i koktajlu z kwasów AHA o silnym działaniu przywracającym młodość w skórze, przeciwzapalnym, wyciszającym i kojącym skóry naczyniowe i najbardziej wymagające. Przeznaczone do skór wrażliwych, delikatnych, naczyniowych, dotkniętych trądzikiem różowatym oraz przebarwieniami. Preparat ekspresowo się wchłania dzięki czemu możemy go stosować na dzień i na noc, przynosząc ukojenie i minimalizując zaczerwienienie skóry. Zawartość kwasu azelainowego hamuje tyrozinazę, działa przeciwzapalnie i antyoksydacyjnie, zmniejsza rumień, działa łagodząco na skórę oraz ma właściwości antybakteryjne, dzięki czemu jest idealnym preparatem w walce z niedoskonałościami skóry, trądzikiem oraz starzeniem się skóry. Serum jest bardzo dobrze tolerowane przez skórę, dociera aż do skóry właściwej, zapewniając intensywne działanie depigmentacyjne oraz anti-aging.

Działanie:

- sptycza zmarszczki i nierówności skóry;
- przyspiesza regenerację i odnowę komórkową w skórze;
- niweluje naczynka i teleangiektazje;
- rozświetla przebarwienia i sptycza pory.

Sposób użycia: Bio Serum jest bardzo dobrze tolerowane przez skórę dzięki czemu może być używane rano i wieczorem samodzielnie lub pod krem.

Składniki aktywne: propandiol, kwas azelainowy, kwas ferulowy, kwas kojowy, kwas fitynowy.

30 ml / KOD: M114

Laktobionowe Serum Regenerujące 16%

Regenerating lacto-serum 16%

Lakto-serum na bazie kwasu laktobionowego – stymuluje produkcję włókien kolagenu i elastyny przez fibroblasty oraz wpływa na produkcję glikozaminoglikanów w skórze właściwej, hamuje działanie enzymów w przestrzeni zewnątrzkomórkowej naskórka, zapobiegając powstawaniu zmarszczek, teleangiektazji i wiotczeniu skóry, stymuluje syntezę kolagenu, wzmacnia mechanizmy regeneracji, chroni przed działaniem promieni UV.

Kwas laktobionowy to kwas nowej generacji pozyskiwany z naturalnej laktozy, który szybko regeneruje skórę po chemioterapii lub laseroterapii, leczy niektóre choroby zapalne skóry, takie jak egzema, trądzik różowaty, łojotokowe zapalenie skóry, choroby naczyniowe (teleangiektazje), działa przeciwstarzeniowo i regeneruje uszkodzenia skóry spowodowane promieniowaniem UV.

Złuszcza również warstwę rogową naskórka i wzmacnia funkcje bariery naskórkowej.

Działanie:

- odnawia komórki i regeneruje skórę;
- przeciwutleniacz – odmładza i rozjaśnia plamy starcze;
- przeciwzmarszczkowe – stymuluje skórę;
- wzmacnia barierę ochronną naskórka.

Sposób użycia: nakładać 2-3 krople rano i/lub wieczorem samodzielnie lub pod krem.

Składniki aktywne: kwas laktobionowy, kwas fitynowy, kwas mlekowy, kwas glikolowy.

30 ml / KOD: M116



Propolisowy Koncentrat do skóry tłustej, trądzikowej

Propolis Concentrate for oily&acne skin

Innowacyjny koncentrat propolisowy przeznaczony do intensywnej terapii skóry trądzikowej, zaognionej, na wypryski oraz wszelkie stany zapalne. Zawiera mieszanekę unikalnych bioskładników o silnym działaniu bakteriobójczym. Unikatowe właściwości propolisu znane są od tysięcy lat i używane przez farmaceutów do gojenia stanów zapalnych, wzmocnienia systemu immunologicznego, działania przeciwgrzybiczego, łagodzącego wszelkiego rodzaju podrażnienia i zaczerwienienia. Zawarte w produkcie wyciągi z rozmarynu, mirry, kadzidłowca i mastyksu oraz kwasu azelainowego wzmacniają działanie przeciwzapalne, hamując rozwój bakterii, a także zapobiegają utlenianiu sebum i powstawaniu zaskórników.

Kosmeceutyk zalecany jest do stosowania na skóry trądzikowe, na wypryski, stany zapalne, zarówno samodzielnie jak i pod krem czy makijaż. Ma delikatny, ziołowy zapach i polecany jest również do użytku w trakcie i po kuracjach przeciwtrądzikowych i kwasowych do skór problematycznych. Lekka żelowa konsystencja preparatu wygodnie nakłada się na skórę i tworzy delikatną ochronną powłokę.

Działanie:

- oczyszcza i dezynfekuje;
- pozwala utrzymać odpowiednią higienę skóry;
- łagodzi stany zapalne;
- zapobiega powstawaniu zaskórników.

Sposób użycia: stosować na całą twarz lub na wybrane miejsca: wypryski, stany zapalne. Zalecane stosowanie na dzień pod kremy SPF lub na noc. Na oczyszczonej skórze nałożyć niewielką ilość żelu, pozostawić do wchłonięcia. W gabinetach do stosowania pod maski algowe, kremy. Doskonale nadaje się pod makijaż.

Składniki aktywne: azeloglicyna (pochodna kwasu azelainowego), gmożywica pistacjowa, żywica z balsamowca mirry, ekstrakt z żywicy kadzidłowca Cartera, wosk propolisowy, ekstrakt z liści rozmarynu, sok z liści aloesu barbadoskiego.

75 ml / KOD: M108



Koncentrat Kwasu Hialuronowego

Hyaluronic Concentrate

Dzięki zastosowaniu aż trzech form kwasu o trzech różnych wielkościach cząsteczki udało się stworzyć unikalny produkt działający wielostopniowo. Najmniejsza cząsteczka wnika w głębsze warstwy naskórka, największa buduje wilgotny, ochronny film na powierzchni. Lekka, żelowa konsystencja natychmiast przynosi ukojenie. Preparat pozostawia na skórze aksamitny film, nadający jej miękkość i gładkość. Zawiera kompleks łagodzących składników, takich jak: wyciąg z kiełków pszenicy, wyciąg z grzybów cukrowych, panthenol, który działa synergistycznie z kwasem hialuronowym. Kompleks ten łączy w sobie potrójne działanie: łagodzące, uzupełniające warstwy lipidowe skóry oraz nawilżające.

Kosmetyk tworzy ochronny film na skórze, który zabezpiecza przed działaniem czynników zewnętrznych. Cera promienieje zdrowym blaskiem, a zaczerwienienia zostają zredukowane. Koncentrat idealnie nadaje się po zabiegach złuszczenia, laserowych, mikrodermabrazji oraz w pielęgnacji domowej.

Działanie anti-aging:

- wyrównuje nawilżenie skóry, spłyca zmarszczki;
- wygładza i działa wyciszająco;
- poprawia sprężystość i elastyczność skóry.

Sposób użycia: można zastosować pod maskę okluzyjną lub jako serum wspomagające nawilżenie pod krem. W zabiegach dołączyć do kremu do masażu oraz używać jako preparat kojący po mieszankach kwasowych. Można łączyć z serum odżywczym, jako baza pod krem i/lub pod makijaż. Do każdego rodzaju skóry, która wymaga nawodnienia i odżywienia.

Składniki aktywne: *hialuronian sodu, kwas hialuronowy, ekstrakt z kiełków pszenicy, ekstrakt z grzybu nameko – Saccharomyces Cerevisiae, pantenol, pantolakton.*

30 ml / KOD: M007



Maść z Olejkiem z Drzewa Herbacianego

Tea Tree Ointment

Specjalistyczna maść o ekspresowym działaniu na różnego rodzaju niedoskonałości skóry. Niezbędna w pielęgnacji skór problematycznych, skłonnych do powstawania wyprysków, zaskórników, zmian hormonalnych. Działa przeciwzapalnie, dezynfekuje, łagodzi podrażnienia i odświeża. Połączenie olejku z drzewa herbacianego i jodły zapobiega infekcjom bakteryjnym, grzybiczym i wirusowym. Maść nie tylko pielęgnuje, ale działa leczniczo na skórę.

Dzięki swym właściwościom antyseptycznym, przeciwzapalnym i dezynfekującym doskonale sprawdzi się w pielęgnacji skóry tłustej i trądzikowej. Jako jeden z nielicznych preparatów w walce z trądzikiem nie powoduje wysuszania skóry. Maść stosowana jest także przy infekcjach grzybiczych i wirusowych skóry, takich jak np. opryszczka, trudno gojące się rany oraz swędzące ukąszenia owadów. Preparat można również stosować punktowo po goleniu i depilacji, jako środek przeciwko zapaleniu mieszków włosowych. Daje natychmiastowe uczucie ulgi, chłodzi i łagodzi podrażnienia.

Preparat zalecany jest po zabiegu oczyszczania skóry, po różnorodnych zabiegach na skórach tłustych i trądzikowych.

Można stosować także pod makijaż do skór tłustych z wypryskami ze względu na utrzymanie higieny. Maść szybko rozpuszcza się i wchłania w skórę, skutecznie likwidując podskórne stany zapalne, grudki i zmiany hormonalne. Łagodzi wypryski i zaczerwienienia, także na całym ciele. Produkt zalecany jest do stosowania na opryszczkę – nakładając na noc grubą warstwę tuż przy pojawieniu się objawów choroby.

Wielu dermatologów zaleca ten produkt do stosowania jako naturalny i bezpieczny dezodorant, który szybko likwiduje przykry zapach na kilka dni.



100 ml / KOD: M4112

Działanie:

- działa przeciwgrzybiczo i bakteriobójczo;
- dezynfekuje i przyspiesza gojenie skóry;
- oczyszcza skórę i reguluje wydzielanie łoju;
- zapobiega powstawaniu wyprysków.

Sposób użycia: do stosowania punktowo lub na większe partie skóry.

Składniki aktywne: mączka z nasion kukurydzy, alkohol, tlenek cynku, kalamina, palmitynian izopropylu, eter dikaprylowy, trójgliceryd kaprylowy / kaprylowy, skrobia z tapioki, gliceryna, dipolohydroksystearynian, masło shea, olej z nasion jojoba, kopolimer glikolu, ekstrakt z rdestu ptasiego, olejek z liści drzewa herbacianego, kwas stearynowy, siarczan magnezu, stearynian cynku, woda morską, ekstrakt z owoców kardamona, wyciąg z olejku cedru syberyjskiego, ekstrakt z kwiatów wiciokrzewu, ekstrakt z żywicy kadzidłowca Cartera, sok z liści aloesu barbadosskiego, gumażywica z pistacji, ekstrakt w proszku z wiciokrzewu, beta sitosterol, skwalen, żywica z balsamowca mirry.



30 ml / KOD: M112

Intensywnie Wyciszająca Maska

Extra Calming Mask

Chłodząca maska o żelowej konsystencji. Idealna do stosowania po intensywnych, aktywnych zabiegach, takich jak: złuszczenie kwasami, dermabrazja, mezoterapia igłowa, zabiegi laserowe. Alantoina, pantenol oraz ekstrakty ziołowe z rumianku, echinacei, aloesu, malwy działają przeciwzapalnie, wyciszająco na naczynia krwionośne. Dodatek kwasu salicylowego zmniejsza ryzyko powikłań. Wąkrotka azjatycka stymuluje regenerację. Dzięki żelowej konsystencji maseczkę można nakładać w postaci chłodnych kompresów, które zapewniają skórze niebywałe uczucie komfortu i błyskawicznie likwidują zaczerwienienia oraz obrzęk. Maska polecana jako preparat SOS o szybkim działaniu kojącym i niwelującym zaczerwienienia i podrażnienia na skórze.

Działanie:

- łagodzi podrażnienia i zaczerwienienia skóry;
- działa przeciwzapalnie;
- eliminuje obrzęk skóry;
- wspomaga regenerację naskórka po zabiegu.

Sposób użycia: nałożyć powlekającą warstwę na 20 min., należy przykryć wilgotnym, bawełnianym kompresem żeby nie dopuścić do wyschnięcia maski.

Składniki aktywne: sok z liści aloesu barbadoskiego, glikol butylenowy, fenylopropanol, pantenol, glikol kaprylowy, alantoina, ekstrakt z jeżówki, ekstrakt z kwiatów rumianka pospolitego, kwas salicylowy, glukozyd ksylitylu, ekstrakt z kwiatu malwy, ekstrakt z liści wąkrotki azjatyckiej, ekstrakt z liści rozmarynu, ekstrakt z liści kamelii chińskiej, kwas sorbinowy, kwas hialuronowy, ekstrakt z korzenia gromwell.



500 ml / KOD: M104

Neutralizator, pH 8.5

Neutralizer, pH 8.5

Niezbędny w każdym gabinecie kosmetycznym jako preparat SOS o szerokim spektrum działania. Poleca się stosować Neutralizator do przerywania reakcji kwasu glikolowego i mlekowego. Wyciąg z kiełków pszenicy rozjaśnia skórę oraz odżywia ją. Wygładza, nadając miękkość i elastyczność. Wykazuje silne właściwości wybielające skórę, depigmentacyjne i wzmacnia działanie innych substancji rozświetlających. Drożdże *Saccharomyces Cerevisiae* Extract działają wspomagająco przy chorobach skóry, takich jak trądzik czy zapalenia skóry. Ekstrakt normalizuje funkcje gruczołów łojowych, ułatwia regenerację naskórka.

Kwas hialuronowy odmładza i poprawia elastyczność skóry. Ma działanie regenerujące, przyspiesza gojenie ran, działa przeciwzapalnie, likwiduje blizny i przebarwienia, wzmacnia barierę ochronną skóry. Zapobiega transepidermalnej utracie wody. Daje to możliwość zastosowania Neutralizatora w różnorodnych procedurach zabiegowych jako produkt nawilżający, łagodzący, przywracający funkcję barierową naskórka. Uzupełnia warstwę lipidową i nawilża skórę. Możliwość zastosowania także po zabiegach dermabrazji oraz laserowych. Niezawodny również na oparzenia posłoneczne.

Działanie:

- przerywa reakcję kwasu;
- przywraca funkcję barierową naskórka;
- intensywnie łagodzi zaczerwienienia i uspokaja skórę;
- nawilża.

Sposób użycia: spryskać naskórek z odległości około 20 cm. Pozostawić do wchłonięcia.

Składniki aktywne: ekstrakt z kiełków pszenicy, ekstrakt z grzybów nameko, kwas hialuronowy, pantenol, kokoamfodiol octan sodu, PVP, pirosiarczyn sodu, pantolakton, fenoksyetanol, wodorowęglan sodu.

200 ml / KOD: M010





Bio Żel Aloesowy

Aloe Pure Natural Gel

Aktywny bio-żel zawiera naturalny, hipoalergiczny sok z aloesu, w postaci „słodkiej” bogaty w polisacharydy. Kosmetyk intensywnie nawilża skórę, wycisza podrażnienia i łagodzi zaczerwienienia. Może być stosowany jako kompres kojący lub jako peeling biologiczny do skóry delikatnej. Doskonały jako maska chłodząco-nawilżająca, która skutecznie nawadnia skórę suchą. Skutecznie zmniejsza zaczerwienienia, służy jako bio-nośnik pod maski i kremy, a także wyrównuje koloryt skóry. Produkt polecany do każdego rodzaju skóry po kuracjach kwasowych oraz po zabiegach inwazyjnych.

Działanie:

- antybakteryjne, przeciwzapalne;
- łagodzi i koi;
- dogłębnie nawilża;
- przyspiesza regenerację.

Sposób użycia: nałożyć cienką warstwę pod kremy i maski. MASKA: nakładać grubą warstwę, na 10 min. Następnie dokładnie zmyć wodą. PEELING: niewielką ilość preparatu nałożyć na twarz, pozostawiając na 5-7 minut, następnie masować okrężnymi ruchami do momentu zwałkowania się naskórka. Dokładnie zmyć wodą.

Składniki aktywne: ekstrakt z echinacei, sproszkowany sok z liści aloesu barbadoskiego, alantoina, ekstrakt z wiciokrzewu, alkohol fenetylowy.

75 ml / KOD: M140
200 ml / KOD: M4140

Czysty Krem-Baza do Masażu

Pure Massage Cream Oil

Multifunkcyjny bio-krem do masażu na bazie naturalnych olejków roślinnych i wyciągu z miąższu aloesu. Unikalna formuła kremu ma postać hydrofilną co pozwala emulgować go z czystym żelem aloesowym lub łączyć go z olejkami – Retinolem H10, Witaminą C 20%, koncentratem hialuronowym i serum azelainowym, dzięki czemu możemy używać produktu do każdego rodzaju skóry.

Krem nie zatyka porów, całkowicie wchłania się po masażu bez konieczności zmywania i działa jako maska odżywcza na skórę. Po nałożeniu produkt rozpuszcza się w olejek i ma działanie delikatnie złuszczące obumarły naskórek. Zawiera bio mimetyczny skwalen, olejek Jojoba, kietki pszenicy działające odżywczo na skórę, a także ekstrakt z rumianku i minerały z Morza Martwego.

Działanie:

- intensywnie nawilża;
- odżywia skórę i wspomaga regenerację;
- łagodzi podrażnienia;
- pomaga złuszczyć obumarłe komórki naskórka.

Sposób użycia: nałożyć krem na twarz i szyję, masować przez kilka minut do uzyskania konsystencji olejku. Dla jeszcze lepszego efektu dodać kilka kropel wybranego serum, dobranego indywidualnie do potrzeb skóry lub emulgować z Bio-żel aloesowy. Przed nałożeniem kremu dobrze jest wykonać peeling, dzięki czemu zapobiegniemy rolowaniu się produktu na skórze.

Składniki aktywne: olej roślinny, olej z nasion jojoba, sorbitol, glikol propylenowy, trójglicerydy kaprylowe/kaprynowe, masło Shea, alkohol cetearylowy, glukozyd kokosowy, ekstrakt z morwy indyjskiej, octan tokoferylu, ekstrakt z nasion arnoty właściwej, gliceryna ważywna, skwalan, glukonian cynku, asparaginian magnezu, glukonian miedzi, ekstrakt Dunaliella Salina, ekstrakt z kwiatów wiciokrzewu, kwas salicylowy, ekstrakt z wiciokrzewu, tokoferol, kwas sorbinowy, wodorotlenek sodu.

200 ml / KOD: M110



Maska Algowa z Olejkiem z Drzewa Herbacianego

Purifying Algae Mask with Tea Tree Oil



Innowacyjna maska algowa bogata jest w unikalne substancje wyodrębniane z wodorostów brązowych – alginiany. Maska idealnie dopasowuje się do konturów twarzy tworząc efekt „drugiej skóry” i łatwo zdejmuje się w jednym kawałku. Dzięki właściwościom hipoalergicznym, nadaje się do wszystkich rodzajów skór. Maseczka typu peel-off jest używana w zabiegach profesjonalnych do skór tłustych, trądzikowych oraz łojotokowych. Efekty po nałożeniu maski są widoczne natychmiastowo: skóra jest czysta, rozświetlona i wyciszona, a pory są zamknięte i zmatowione.

Olej z drzewa herbacianego ma niezwykle właściwości bakteriobójcze, zmniejsza stany zapalne skóry, zapobiega powstawaniu blizn potrądzikowych i poprawia higienę tłustej skóry. Morskie glinki regulują wydzielanie sebum dzięki zawartości takich pierwiastków jak cynk i siarka. Liście wierzby zawierają kwas salicylowy, znany ze zmniejszenia objawów trądziku. Mentol pozostawia skórę delikatną i zrelaksowaną oraz daje przyjemne uczucie chłodu na skórze.

Działanie:

- zwęża pory, matuje skórę;
- pomaga złagodzić objawy trądziku;
- działa antybakteryjnie i antyseptycznie;
- reguluje wydzielanie sebum.

Sposób użycia: energicznie wymieszać 20 g proszku (2 miarki) i 40 ml (4 miarki) wody (używać wody w temperaturze 20°C), aby uzyskać jednorodną konsystencję. Upřednio nałożyć 1-2 kropli odpowiednio dobranego do skóry serum a następnie nałożyć maseczkę. Maska stopniowo zastyga na skórze po aplikacji a całkowicie gęstnieje w 5 minut po wymieszaniu ją z wodą. Ściągnąć maseczkę po 15 minutach w całości.

Składniki aktywne: ziemia okrzemkowa, algin, hydrat siarczanu wapnia, ekstrakt z liści wierzby, ekstrakt z mułu morskiego, olejek z liści drzewa herbacianego, mentol.

260 g/750 ml / KOD: M4133

Wybielająca Maska Algowa z Witaminą C

Whitening Vitamin C Algae Mask

Innowacyjna maska algowa o silnych właściwościach wybielających i rozświetlających przebarwienia, do każdego rodzaju skóry. Daje wyraźny efekt odmładzający. Bogata jest w unikalne substancje wyodrębniane z wodorostów brązowych – alginiany. Maska zawiera cenny wyciąg z Aceroli. To tropikalne drzewo owocowe, znane jako *Malpighia punicifolia* posiada małe, kwaśne owoce które są jednym z najbogatszych źródeł witaminy C.

Witamina C zawarta w masce wzmacnia działanie aceroli zapewniając podwójne działanie przeciwstarzeniowe. Witamina C jest niezaprzeczalnym przeciwutleniaczem, zapobiega starzeniu się skóry, poprawia wygląd, wzmacnia ścianki naczynek krwionośnych, rozświetla, poprawia higienę i odświeża skórę. Maska idealnie dopasowuje się do konturów twarzy tworząc efekt „drugiej skóry” i łatwo zdejmuje się w jednym płacie. Dzięki właściwościom hipoalergicznym, nadaje się do wszystkich rodzajów skóry.

Działanie:

- zapobiega starzeniu się skóry, odmładza;
- rozświetla skórę, rozjaśnia przebarwienia;
- wzmacnia ścianki naczyń krwionośnych;
- poprawia sprężystość i elastyczność skóry.

Sposób użycia: energicznie wymieszać 20 g proszku (2 miarki) i 40 ml (4 miarki) wody (używać wody w temperaturze 20°C), aby uzyskać jednorodną konsystencję. Upřednio nałożyć 1-2 kropli odpowiednio dobranej do skóry serum a następnie nałożyć maseczkę. Maska stopniowo zastyga na skórze po aplikacji a całkowicie gęstnieje w 5 minut po wymieszaniu ją z wodą. Ściągnąć maseczkę po 15 minutach w całości.

Składniki aktywne: ziemia okrzemkowa, algin, hydrat siarczany wapnia, pirofosforan czterosodowy, askorbinian sodu, ekstrakt z owoców *Malpighia Punicifolia* (Acerola).

260 g/750 ml / KOD: M4135



Maska Algowa Chitosan&Kolagen Morski do skór naczyń i wrażliwych

Chitosan&Marine Collagen Algae Mask

Ta wyjątkowa maska algowa na bazie alginianów została stworzona specjalnie dla skór bardzo delikatnych, wymagających. Posiada unikalną strukturę dzięki czemu tworzy efekt „drugiej skóry”.

Maseczka zawiera silny kompleks wyciszający podrażnienia oraz odbudowujący naturalny płaszcz lipidowy. Kolagen morski zmiękcza naskórek i wygładza skórę zapewniając działanie przeciwzapalne. Chitosan dogłębnie nawilża i wycisza stany zapalne zapobiegając podrażnieniom i swędzeniu. Zawartość skrobi ryżowej silnie łagodzi i wygładza naskórek tworząc delikatną powłokę ochronną. Witamina F odbudowuje naskórek stwarzając naturalny płaszcz lipidowy. Ze względu na swoje właściwości kojące maseczka zalecana jest również do stosowania na wargi i kontur oczu. Posiada przyjemny zapach zielonej herbaty.

Działanie:

- intensywnie nawilża;
- wycisza podrażnioną skórę;
- przywraca odpowiednią elastyczność i sprężystość skórze zwiotczącej;
- poprawia kondycję skóry.

Sposób użycia: energicznie wymieszać 20 g proszku (2 miarki) i 40 ml (4 miarki) wody (używać wody w temperaturze 20°C), aby uzyskać jednorodną konsystencję. Upřednio nałożyć 1-2 kropli odpowiednio dobranego do skóry serum a następnie nałożyć maseczkę. Maska stopniowo zastyga na skórze po aplikacji a całkowicie gęstnieje w 5 minut po wymieszaniu ją z wodą. Ściągnąć maseczkę po 15 minutach w całości.

Składniki aktywne: ziemia okrzemkowa, algin, hydrat siarczanu wapnia, skrobia ryżowa, pirofosforan czterosodowy, askorbinian sodu, hydrolizowany kolagen, kwas linolowy, karboksymetylochitozanol, tlenek magnezu, wodorotlenek glinu, kwas oleinowy, kwas palmitynowy, kwas stearynowy, mentol, linalol, tokoferol – witamina E.

260 g/750 ml / KOD: M4136



Zielona biomaska odżywcza i odnawiająca skórę suchą, naczynkową

Greens Power Bio-mask with sprouts extracts in-depth nourishment & renewal of the skin

Biomimetyczna maska jedwabno-kremowa o silnym działaniu odżywczym, odnawiającym i regenerującym dla skóry suchej, naczynkowej, mieszanej, rozszerzonej, dojrzałej i bardzo wrażliwej. Wykazuje wyraźne działanie przeciwzmarszczkowe dzięki zawartości unikalnych ekstraktów roślinnych, fosfolipidów, sfingolipidów, roślinnego skwalenu oraz odmładzających przeciwutleniaczy.

Zawiera cenny ekstrakt z kiełków rzeżuchy, która łączy w sobie mnóstwo mikroelementów odnawiających skórę i witamin młodości. W składzie maseczki jest wyciąg z marchwi – beta-karoten, kompleks naturalnych olejków roślinnych dogłębnie odżywiających i odnawiających skórę. Dzięki biomimetycznej formule (podobnej do struktury naszej skóry), maseczka szybko penetruje w skórę, a efekt odnowienia, wypełnienia i nawilżenia utrzymuje się w skórze aż do trzech dni!

Działanie:

- odżywienie i nawilżenie skóry;
- wyraźny efekt przeciwstarzeniowy;
- hipoalergiczna maska do cery naczynkowej i bardzo wrażliwej;
- efekt lekkiego rozjaśnienia i liftingu skóry.

Sposób użycia: nałożyć grubą warstwę na 15-20 minut, następnie spłukać wodą. Aplikować 1-2 razy w tygodniu lub w razie potrzeby. W salonie maseczkę można stosować w zabiegach bankietowych i anti-aging, pod maskę alginianową (po usunięciu nadmiaru).

Składniki aktywne: glikol butylenowy, mączka z nasion kukurydzy, oktylododekanol, skwalan, masło shea, skrobia z tapioki, mirystynian mirystylowy, fenoksyetanol, glicyna sojowa, trigliceryd kaprylowo/kaprynowy, glikol kaprylolowy, ekstrakt z kwiatów malwy, fosfolipidy, lecytyna, sfingolipidy, ekstrakt z korzenia marchwi, beta-karoten, ekstrakt z kiełków rzeżuchy, tokoferol.

100 ml / KOD: M401

200 ml / KOD: M4401





ProCALMIN delikatna maska-krem do skóry tłustej i wrażliwej

Delicate Cream-Mask ProCALMIN for oily&sensitive skin

Idealny dermokosmetyk dla skóry łojotokowej! 2 w 1: krem i maska.

Błyskawicznie łagodzi podrażnienia skóry tłustej, mieszanej, łojotokowej i bardzo wrażliwej. Zawiera ekstruzywny, hipoalergiczny miąższ aloesu, ekstrakt z korzenia czarnego groniaka, wyciąg z wiciokrzewu brunatnego, kwiaty wiciokrzewu japońskiego oraz tokoferol.

Działa bakteriobójczo i bakteriostatycznie, równoważy pracę gruczołów łojowych. Łagodzi zaczerwienienia w strefie T, zmniejsza łuszczenie i swędzenie skóry brwi i wokół nosa. Maseczka-Krem pięknie matuje skórę bez wysuszania.

Preparat polecany do stosowania na dzień i na noc jako krem i jako maska, dla kobiet i mężczyzn w każdym wieku, jako krem nawilżający i regulujący wydzielanie sebum, jako krem do makijażu, a także jako krem przeciwzapalny po goleniu.

Działanie:

- szybko łagodzi zaczerwienienia skóry wrażliwej;
- wyrównuje pracę gruczołów łojowych;
- delikatnie pielęgnuje skórę łojotokową – łagodzi swędzenie i podrażnienia;
- nawilża skórę zapobiegając przesuszeniu.

Sposób użycia: stosować w salonie jako kojącą maskę po oczyszczeniu skóry (10-15 minut), jako maskę do cery problematycznej lub jako krem na zakończenie zabiegu dla cer tłustych i mieszanych.

Składniki aktywne: *trigliceryd kaprylowy/kaprynowy, sorbitol, alkohol cetylowy, poliakrylan sodu, octan tokoferolu, ekstrakt wiciokrzewu, alkohol fenetylowy, tokoferol, ekstrakt z kwiatu wiciokrzewu japońskiego, ekstrakt z soku z liści aloesu barbadoskiego, ekstrakt korzenia czarnego groniaka, wyciąg z wiciokrzewu brunatnego.*

200 ml / KOD: M4224

Propolis Przeciwtrądzikowy w proszku

Anty-Acne Propolis Powder

Dermopreparat na bazie hipoalergicznego ekstraktu propolisu, który jest naturalnym antybiotykiem i przeznaczony jest do stosowania w różnych zabiegach salonowych:

- 1) po zabiegu oczyszczania skóry puder szybko i bezpiecznie wchłania sebum, szybko regeneruje skórę po zabiegu, utrzymuje higienę skóry do trzech dni po zabiegu, goi drobne urazy i likwiduje stany zapalne.
- 2) proszek zalecany jest również do stosowania po depilacji i epilacji w celu zapobiegania zapaleniu mieszków włosowych i wrastaniu włosków w skórę.
- 3) preparat można używać na skórę tłustą przed nałożeniem profesjonalnego makijażu.

Proszek przeciwtrądzikowy ma naturalny skład – ekstrakty z ziół leczniczych, naturalne absorbenty i olejki, dzięki czemu jego działanie na skórę ma wyraźne działanie antyseptyczne, bakteriostatyczne, gojące, ściągające i przeciwzapalne.

Działanie:

- utrzymuje higienę po oczyszczaniu twarzy i zabiegach przeciwtrądzikowych;
- naturalny absorbent sebum;
- naturalny środek antyseptyczny;
- hipoalergiczny propolis.

Sposób użycia: po oczyszczeniu, depilacji lub przed nałożeniem makijażu delikatnie pudruj skórę i delikatnie wmasuj do całkowitego wchłonięcia w skórę. Nie splotkiwać.

Składniki aktywne: mąka z nasion kukurydzy, kalamina, kaolin, skrobia z tapioki, ekstrakt z kardamonu elettaria, ekstrakt z żywicy kadzidła, ekstrakt z liści rozmarynu, wosk propolisowy, ekstrakt z żywicy mirry.

30 g / KOD: M221





Przeciwtrądzikowa Maseczka z minerałami i ekstraktami roślinnymi

Anti-Acne Astringent Mask with minerals & herbal extracts

Wyjątkowa maska do miejscowego stosowania na wypryski, trądzik i stany ropne i zapalne. Działa bakteriostatycznie, antyseptycznie i przeciwzapalnie, szybko goi i łagodzi stany zapalne, ściągają pory i oczyszcza skórę z zanieczyszczeń. Wyrównuje pracę gruczołów łojowych, działa ściągająco, aktywnie przyczynia się do leczenia trądziku.

Zawiera naturalny antybiotyk – wyciąg z drzewa brodatego, który błyskawicznie działa leczniczo i przeciwzapalnie. Już po kilku godzinach po aplikacji stan zapalny jest zauważalnie zmniejszony, uspokojony i szybko znika.

Działanie:

- szybko i skutecznie likwiduje wypryski i stany zapalne;
- działa ściągająco i oczyszczająco na skórę;
- działanie antyseptyczne i przeciwzapalne;
- goi skórę i ściągają pory po zabiegu oczyszczania twarzy.

Sposób użycia: w salonie: nałożyć cienką warstwę po oczyszczeniu skóry lub w połączeniu z delikatnym kremem-maską ProCALMIN – wymieszać 1:1 i nałożyć na 10 minut, następnie zmyć wodą. W domu: stosować na trądzik i stany zapalne, także pod makijaż. Nie zmywać.

Składniki aktywne: kaolin, kalamina, ekstrakt z porostów, ekstrakt z żywicy mirry, propanodiol, talk, tlenek cynku, glinokrzemian magnezu, ekstrakt z porostu Usnea Barbata, skrobia, ekstrakt z rdestowca ptasiego, fenoksyetanol, glikol butylenowy, ekstrakt z liści szalwii, ekstrakt wiciokrzewu, olejek z szalwii lekarskiej, olejek tymiankowy, sproszkowany sok z liści aloesu barbadoskiego, ekstrakt z liści zielonej herbaty, ekstrakt z kwiatów wiciokrzewu.

Kwiatowa Maseczka Rozpulchniająca do każdego rodzaju skóry

Flower Mask for deep hydration skin

Naturalna maska do rozluźniania naskórka przed zabiegiem oczyszczania skóry. Nadaje się do każdej wybranej metody czyszczenia. Maseczka bardzo dobrze otwiera pory w sposób naturalny i bezpieczny dla skóry.

Maska na bazie hipoalergicznego ekstraktu z kwiatów echinacei, wiciokrzewu i miąższu aloesu delikatnie i bezpiecznie otwiera pory bez efektu rozgrzania naskórka.

Idealna do każdego rodzaju skóry – różowatej, tłustej, trądzikowej, alergicznej, problematycznej, łojotokowej i bardzo wrażliwej. Maseczka bardzo dobrze w naturalny sposób otwiera pory i łagodzi zaczerwienienia na skórze.

Działanie:

- szybko otwiera pory do zabiegu czyszczenia skóry;
- do wszystkich rodzajów oczyszczania skóry twarzy i ciała;
- działa kojąco na suchą i podrażnioną skórę;
- działa jako biopeeling do cery naczynekowej i bardzo wrażliwej.

Sposób użycia: nałożyć cienką warstwę maski na skórę i przykryć kosmetyczną folią. Po 10-15 minutach zdjąć folię z poszczególnych partii skóry, usunąć nadmiar maseczki ze skóry i oczyszczać skórę.

Składniki aktywne: *propanodiol, ekstrakt z echinacei purpurea, fenoksyetanol, trietanolamina, ekstrakt z kwiatu wiciokrzewu, guma, alkohol fenetylowy, ekstrakt z wiciokrzewu, ekstrakt z porostów, uwodorniony olej rycynowy, sproszkowany sok z liści aloesu barbadoskiego.*

200 ml / KOD: M220





EKZO-Peel Maseczka Złuszczająca 16%

EKZO-Peel Exfoliating Mask AHA 16%

Aktywna maseczka złuszczająca w kremie zawiera maksymalne dozwolone stężenie AHA, stworzona do różnych typów skóry i wrażliwości. Nowatorska formuła równoważy najwyższej jakości olejki roślinne i woski zmiękczające, chroniące skórę przed nadmiernym złuszczeniem i działaniem kwasów owocowych.

Bogaty skład maseczki zawiera naturalne ekstrakty z ananasa, papai, cytryny i pomarańczy, które stymulują skórę, odmładzające antyoksydanty z jagód, wyciąg z Mirry, trzciny cukrowej i klonu cukrowego, a także naturalne kwasy owocowe i szlachetne olejki.

Działanie:

- nowoczesne odnawianie skóry poprzez fachowe złuszczenie naskórka;
- aktywne odnowienie poprzez dogłębną stymulację skóry;
- poprawa kolorytu poprzez poprawę prawidłowego mikrokrążenia;
- widoczne rozjaśnienie i wygładzenie naskórka.

Sposób użycia: nałożyć na skórę twarzy, szyi i dekoltu, omijając okolice oczu. W przypadku skór wrażliwych, przy pierwszej aplikacji zmyć po 2-3 minutach, w miarę potrzeby wydłużać przy następnych aplikacjach. Stosowanie produktu na skórkach normalnych i tłustych można połączyć z lekkim masażem, aby wzmocnić działanie peelingujące. W ciągu dnia stosować kremy z filtrami UV!

Składniki aktywne: kwas mlekowy, trójglicerydy kwasu kaprylowego/kaprynowego, gliceryna, alkohol cetylowy, wodorotlenek sodu, alkohol arachidylowy, olej z Jojoba, glukozyd cetearylowy, glukozyd arachidylowy, kwas benzoesowy, ekstrakt z owoców jogód, kwas dehydrooctowy, tokoferol, ekstrakt z trzciny cukrowej, beta-sitosterol, ekstrakt z owoców ananasa, ekstrakt z owoców papai, ekstrakt z nasion Paullinia Cupana, ekstrakt z owoców pomarańczy, ekstrakt z cytryny, skwalen, ekstrakt z klonu cukrowego, guaiazulene, fitynian sodu, ekstrakt z korzenia Lithospermum Erythrorhizon.

200 ml / KOD: M115

PIELĘGNACJA TWARZY I CIAŁA

Krem Ochronny Make Up SPF 34

Make Up Cream SPF 34

Dermokosmetyk o potrójnym działaniu. Krem o lekkiej konsystencji zawiera naturalne pigmenty mineralne, które nadają skórze naturalny odcień nie pozostawiając smug ani nieprzyjemnego efektu maski. Połączenie filtrów chemicznych z mineralnymi daje szerokie spektrum ochrony skóry przed promieniowaniem UV, zapobiegając powstawaniu przebarwień i przyspieszającym starzenie się skóry. Dodatkowo nawilża i łagodzi podrażnienia, a zawarty w produkcie ekstrakt z zielonej herbaty i witamina E powodują regenerację na poziomie komórkowym. Krem ma lekki i subtelny zapach, po aplikacji pozostawia skórę matową i pięknie wygładzoną, dzięki czemu świetnie sprawdzi się w pielęgnacji każdego rodzaju cery.

Działanie:

- chroni przed promieniowaniem UVA i UVB;
- niweluje niedoskonałości skóry;
- przeciwdziała wolnym rodnikom;
- odżywia, nawilża i łagodzi podrażnienia.

Sposób użycia: aplikować co 2-3 godziny, 30 min. przed ekspozycją na słońce, a także przez minimum 2 tygodnie po peelingach chemicznych (kwasach) i zabiegach aktywnych.

Składniki aktywne: dwutlenek tytanu, oktinoksat, związek organiczny – dietyloaminohydroksybenzoiloheksylobenzoesan, oktokrylen, olej z nasion jojoba, roślinny kompleks cukrowy, ekstrakt octanu tokoferylu, pantenol, bezwodny ksylitol, tokoferol, ekstrakt z liści zielonej herbaty.

75 ml / KOD: M103





Odżywczy Krem SPF30 dla skóry suchej, dojrzałej

Replenishing Balm SPF30 for dry, mature skin

Aksamitny krem odżywczy do skóry suchej, dojrzałej i delikatnej. Sole z Morza Martwego poprawiają zdolność skóry do wiązania wody. Wyciąg z soku z liści Aloe Vera działa kojąco na skórę. Roślinne oleje zmiękczone – olej marchwiowy i fitosterole sojowe – wzmacniają barierę hydrolipidową skóry i przyczyniają się do jej miękkości i elastyczności.

Witamina E – Beta Karoten – prowitamina A i ekstrakt z zielonej herbaty działają jako przeciwutleniacze, chroniące przed wolnymi rodnikami i minimalizujące uszkodzenia UV. Krem ma lekką konsystencję, łatwo się wchłania i nie pozostawia na skórze białych smug.

Działanie:

- odżywia i nawilża skórę;
- chroni przed promieniowaniem UV;
- łagodzi zaczerwienienia i podrażnienia na skórze delikatnej i naczynkowej;
- zapobiega pojawianiu się trądziku różowatego.

Sposób użycia: nakładać codziennie na twarz i szyję co 3-4 godziny. Powtórzyć aplikację po kąpieli.

Składniki aktywne: *homosalat, oktokrylen, ekstrakt z propolisu, dwutlenek tytanu, diethylamino hydroxybenzoyl hexyl benzoate, propandiol, tlenek cynku, sól morską, olej sojowy glicyny (soja), ekstrakt z liści kamelii chińskiej, glikol butylenowy, kwas tokoferolaminowy, wyciąg z kwiatów wiciokrzewu kaprylowego, beta-karoten, ekstrakt z korzenia marchwi, glikol kaprylowy, skwalen, limonen, linalol, beta-sitosterol.*

50 ml / KOD: M102

Krem Ochronny SPF 50 z hajlajterem

Protective Day Cream SPF 50

Najwyższej jakości filtr przeciwśoneczny o szerokim spektrum działania, zapewnia niezrównaną ochronę przed działaniem szkodliwego promieniowania UVA/UVB. Nawilżająco-odżywcza formuła kremu z filtrem SPF 50 zawiera specjalistycznie opracowany skład oparty na silnych składnikach nawilżających, m. in.: pochodnych ksylitolu, aloesu, beta-glukanu z owsa, witaminie E, stabilnej estrowej pochodnej witaminy C oraz bogaty w karoten ekstrakt z wodorostów morskich, które są odpowiedzią dla każdego rodzaju skóry odwodnionej i wymagającej.

Krem posiada wyjątkowo lekką i nietłustą konsystencję, idealnie się wchłania nie pozostawiając filmu na powierzchni twarzy. Stałe stosowanie kremu odmładza i poprawia wygląd skóry, zmniejsza pory, poprawia nawilżenie, reguluje pracę gruczołów łojowych, oraz spłyca zmarszczki i zapobiega ich powstawaniu. Obniża ryzyko poparzenia słonecznego.

Działanie:

- regularne stosowanie kremu odmładza i poprawia wygląd skóry;
- zmniejsza pory, reguluje pracę gruczołów łojowych;
- zapobiega powstawaniu przebarwień;
- spłyca zmarszczki i zapobiega ich powstawaniu.

Sposób użycia: aplikować codziennie rano na oczyszczoną skórę twarzy a także zawsze 30 min. przed bezpośrednią ekspozycją na słońce. Podczas przebywania na zewnątrz należy nakładać krem na twarz co 2-3 godziny.

Składniki aktywne: homosalat, dwutlenek tytanu, niacynamid witamina B3, ekstrakt z propolisu, ekstrakt z echinacei, olej z nasion jojoba, ekstrakt z wiciokrzewu, wodorotlenek sodu, olej z kwiatów pelargonii, wosk roślinny kandellila, tokoferol, stabilna forma witaminy C, wyciąg z wiciokrzewu japońskiego, beta-sisterol, ekstrakt z soku liści aloe barbadosskiego, beta-glukan, skwalen, ekstrakt alg dunaliella.

75 ml / KOD: M109





Krem Calming do skóry tłustej, trądzikowej

Calming Cream for oily&acne skin

Krem jest idealny do wspomagania dermatologicznego leczenia skóry problematycznej. Lekka, bez-tłuszczowa formuła wzbogacona ekstraktem z oliwy z oliwek, rumiankiem i aloesem łagodzącym skórę. Dermokosmetyk zawiera cenne ekstrakty z wiciokrzewu japońskiego, kwiatów rumianku, bisabolol, skwalen, ester kwasu salicylowego.

Specjalny innowacyjny ekstrakt z cebulek narcyzów działa silnie kojąco na delikatną skórę mieszaną. Naturalny system pielęgnacyjny poprawia warunki higieniczne na powierzchni skóry i wyrównuje pracę gruczołów łojowych i zwięża pory. Po aplikacji skóra staje się spokojna i matowa bez wysuszania.

Zalecany dla kobiet i mężczyzn w każdym wieku na dzień i na noc jako krem i jako maseczka łagodząca podrażnienia i stany zapalne na skórze. Krem idealny pod makijaż lub po goleniu – łagodzi podrażnienia i zapobiega zapaleniu mieszków włosowych.

Działanie:

- nawilża i odżywia skórę;
- utrzymuje właściwą higienę skóry;
- łagodzi i zapobiega powstawaniu stanów zapalnych i zaczerwienień na skórze;
- zwięża pory i wyrównuje pracę gruczołów łojowych.

Sposób użycia: nakładać codziennie na całą twarz lub strefę T skóry mieszanej.

Składniki aktywne: *trójglicerydy kaprylowo-kaprynowe, mirystynian mirystylu, fosforan cetylowo-potasowy, stearynian glicerylu, palmitynian glikolu, oliwa z oliwek, olej owocowy, aromatyczny wyciąg z wiciokrzewu, wyciąg z cebul narcyza, glikol z oliwy z oliwek, wyciąg z wiciokrzewu, olej z wiciokrzewu, olej EDTA, tokoferol, beta-sitosterol, skwalen, salicylan benzylu.*

50 ml / KOD: M125

Aktywny Krem na Noc AHA 8%

Active Night Cream AHA 8%

Aktywny krem z wykorzystaniem szlachetnych kwasów AHA z kiwi i winogron przyspiesza regenerację skóry, normalizując proces złuszczenia warstwy rogowej naskórka. Zawiera biozgodne czynniki nawilżające – kwas hialuronowy, kwas mlekowy i kwas glikolowy, które dogłębnie regenerują, nawilżają i odnawiają naskórek, nadając skórze młodzieńczy blask. Krem odbudowuje płaszcz lipidowy skóry, zwęża pory, opóźnia proces starzenia, działa rozświetlająco i stymulująco na skórę, wyrównując jej koloryt. Polecany na przebarwienia, do skór przetłuszczających się, potrzebujących silnej odnowy oraz naczyniowych. Posiada lekką i aksamitną konsystencję. Kosmeceutyk zalecany do stosowania po kuracjach kwasowych, dla palaczy oraz osób pracujących w klimatyzowanych pomieszczeniach.

Działanie:

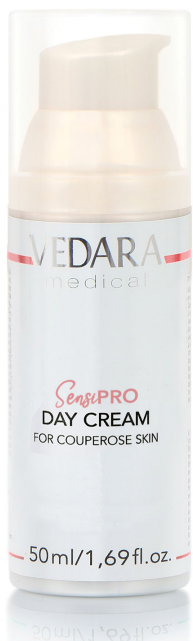
- usprawnia odnowę komórkową;
- nadaje skórze jedwabistą gładkość;
- wyrównuje koloryt niwelując niedoskonałości;
- regeneruje i odżywia.

Sposób użycia: niewielką ilość kremu rozprowadzić na twarzy, szyi i dekolcie, omijając okolicę oczu. Krem może spowodować lekkie mrowienie spowodowane aktywnym działaniem kwasów. W ciągu dnia stosować krem z nowoczesnymi filtrami Vedara Medical.

Składniki aktywne: kwas glikolowy, roślinny kompleks cukrowy, bezwodny ksylitol, mleczan sodu, ekstrakt z owoców borówki czarnej, ekstrakt z trzciny cukrowej, ksylitol, ekstrakt z owoców cytrusowych pomarańczy, ekstrakt z owoców cytrusowych cytryny, ekstrakt z owoców cytrusowych – cukier cytrynowy, ekstrakt z kwasu hialuronowego.

75 ml / KOD: M106





Sensi-PRO Krem na dzień do skóry naczynkowej z Rosacea

Sensi-PRO Rosacea Day Cream

Chłodzący, przyjazny dla skóry krem nawilżający przeznaczony do codziennej kojącej pielęgnacji wrażliwej, delikatnej i naczynkowej skóry, skłonnej do zaczerwienień spowodowanych stresem. Bogactwo roślinnych środków nawilżających, takich jak ochronne polisacharydy z łuskwiaka nameko, ekstrakt z kaktusa opuncji figowej premium, sok z liści aloesu i żel z gumy karobowej, wzbogacają skórę, zwiększając jej zdolność do zatrzymywania wilgoci.

Krem szybko się wchłania, pozostawiając na skórze przyjemne, matowe, jedwabiste uczucie. Unikalna kompozycja ziół szybko łagodzi zaczerwienienia pozostawiając uczucie komfortu i dobrego samopoczucia po aplikacji na skórę wrażliwą ze skłonnością do trądziku różowatego.

Emolienty botaniczne takie jak oleje z nasion rzeżuchy łąkowej i jojoba – najmniej podatne na utlenianie są bazą do tego unikalnego kremu na dzień. Witamina E i algi Dunaliella – bogate w karoten i słońca wodę – dodatkowo chronią skórę przed wolnymi rodnikami.

Działanie:

- szybko łagodzi zaczerwienienia i dyskomfort na skórze;
- nawilża, zmiękcza i koi bardzo wrażliwą skórę;
- przedłuża młodość chroniąc przed wolnymi rodnikami.

Sposób użycia: stosować jako codzienny krem nawilżający i kojący na oczyszczoną skórę.

Składniki aktywne: *trójgliceryd kaprylowo-kaprynowy, propandiol, cetylofosforan potasu, olej z nasion jojoba, skwaleń, olej z nasion rzeżuchy łąkowej, ekstrakt z łodygi opuncji figowej, polisacharydy z łuskwiaka nameko, glikol butylenowy, aminokwasy kokoilowe, sarkozyna, asparaginian potasu, asparaginian magnezu, ekstrakt z kapar ciernistych, ekstrakt z liści oliwnych, sproszkowany sok z liści aloesu barbadensis, ekstrakt algi dunaliella, tokoferol, beta-sitosterol, skwaleń, ekstrakt z chmielu, guma karobowa, olej słonecznikowy, limonen, linalool.*

50 ml / KOD: M200

Sensi-PRO Krem ochronny SPF 30 do skóry naczynekowej

Ultra Light Protection Cream SPF30 for couperose skin

Lekki krem o szerokim spektrum działania do codziennego stosowania. Lekka emulsja nawilżająca łatwo wchłania się w skórę, pozostawiając uczucie komfortu bez smug i białych śladów. Stworzony dla skóry delikatnej, naczynekowej, alergicznej i wrażliwej. Doskonale wzmacnia ścianki naczynek krwionośnych, łagodzi pieczenie, mrowienie i dyskomfort na skórze.

Formuła została wzbogacona łagodzącym ekstraktem z kwiatu nagietka oraz zawiera antyoksydanty w postaci witaminy E i alg *Dunaliella salina*, które zapewniają ochronę przed wolnymi rodnikami, gdy skóra jest narażona na działanie promieni słonecznych. Delikatne składniki mineralne zwiększają odporność skóry na wpływy środowiska. Żywica mirry i pochodna kwasu undecylenowego utrzymują higienę na powierzchni skóry i działają przeciwgrzybiczo, co jest ważne w przypadku skóry tłustej i mieszanej.

Działanie:

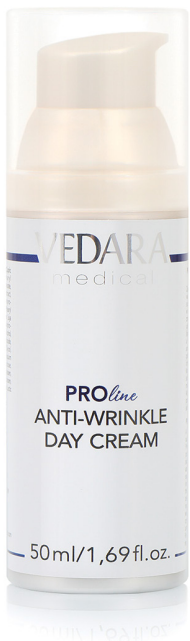
- bezpieczna ochrona przeciwsłoneczna UVA/UVB;
- lekka struktura bez zatykania porów;
- dogłębne ukojenie naczynek i podrażnień na skórze;
- nie pozostawia białych smug na skórze.

Sposób użycia: krem należy aplikować 15 minut. przed wyjściem na słońce. Powtarzać aplikację co 2-4 godziny.

Składniki aktywne: salicylan etyloheksylu, oktokrylen, gliceryna, kwas fenybenzimidazolosulfonowy, distearynian poliglicerylu-6, celuloza mikrokrystaliczna, ekstrakt z żywicy *Commiphora Myrrha*, estry jojoba, dimetikon, undecylenoil glicyna, wodorotlenek sodu, alkohol cetylowy, wosk pszczeli, cetylofosforan potasu, guma ksantanowa, kokoilaminokwasy sodowe, guma celulozowa, fenoksyetanol, glikol propylenowy, ekstrakt z wiciokrzewu, Sarkozyna, olej Jojoba, ekstrakt z kwiatów wiciokrzewu, tokoferol, fitynian sodu, etyloheksylogliceryna, beta-sitosterol, ekstrakt z kwiatów nagietka lekarskiego, skwalan, asparaginian magnezu, asparaginian potasu, ekstrakt *Dunaliella Salina*, ekstrakt z korzenia *Lipospermum Erythrorhizon*.

50 ml / KOD: M201





Przeciwmarszczkowy Krem PROline na dzień

PROline Anti-wrinkle Day Cream

Fenomenalna formuła przeciwmarszczkowa odpowiednia dla skóry normalnej, suchej i dojrzałej. Delikatny masaż miejscowy w miejscach skłonnych do powstawania zmarszczek wygładza skórę i wyraźnie ją ujędrnia. Krem zawiera wysokiej jakości lipidy, takie jak skwalan i masło shea, a także unikalny kompleks łączący aminokwas proline z pochodną oleju palmowego, który ma działanie intensywnie wygładzające zmarszczki i liftingujące.

Konsystencja kremu jest bardzo przyjemna dla skóry i wygładza ją składnikami zmiękczającymi. W ciągu tygodnia nastąpi widoczna, wyraźna i trwała poprawa tekstury, gładkości i świeżości skóry, a także lifting. Kompleks środków nawilżających na bazie aminokwasów uelastycznia skórę i poprawia jej koloryt „od wewnątrz”.

Działanie:

- wyraźnie liftinguje i ujędrnia skórę;
- przyspiesza odnowę i zapewnia odżywienie;
- odbudowuje warstwę ochronną na skórze;
- zapobiega wczesnemu starzeniu się skóry.

Sposób użycia: stosować samodzielnie krem na dzień lub pod makijaż. Aby uzyskać najlepsze rezultaty, należy wmasować krem w miejsca zmarszczek oraz wybrane obszary przez 1 minutę. Zalecane stosowania na noc kremu z linii PROline.

Składniki aktywne: *trójgliceryd kaprylowo-kaprynowy, skwalan, wyciąg z kwiatów wiciokrzewu, masło shea, alkohol cetearylowy, alkohol arachidyłowy, alkohol stearylometyłowy, glikol propylenowy, mocznik, seryna, asparagininian potasu, mleczan sodu, fenoksytanol, proline.*

50 ml / KOD: M130

PROline Przeciwzmarszczkowy Krem Biopeptydowy na noc

PROline Biopeptide Anti-wrinkle Night Cream

Nowoczesna formuła kremu przeciwzmarszczkowego na bazie trzech biopeptydów do wygładzania zmarszczek. Zawiera nawilżające aminokwasy i witaminy młodości, aby nadać skórze witalność, jędrność i odmłodzenie.

Aktywny krem regenerujący przeznaczony do delikatnego złuszczenia skóry twarzy w celu przyspieszenia odnowy komórkowej. Dostarcza skórze niezbędny kompleks nawilżający, który naśladuje naturalny czynnik nawilżający skórę. Aplikacja na noc stopniowo odświeża skórę, pozostawiając ją gładką, bardziej miękką i nawilżoną. Dzięki zawartości lekkich kwasów owocowych z winogron, krem działa stymulująco na skórę zapewniając rozświetlenie plamek i przebarwień, zagęszczenie skóry i poprawę mikrokrążenia.

Działanie:

- aktywnie regeneruje skórę podczas snu;
- przyspiesza odnowę komórkową;
- rozjaśnia przebarwienia i likwiduje wolne rodniki;
- zapobiega starzeniu się skóry.

Sposób użycia: nakładać wieczorem na oczyszczoną skórę twarzy i szyi, omijając okolice oczu. Ze względu na obecność kwasów owocowych w pierwszym tygodniu stosowania może być odczuwalne lekkie mrowienie.

Składniki aktywne: *trójgliceryd kaprylowy / kaprynowy, olej jojoba, skwalan, eter dikaprylowy, kwas glikolowy, ekstrakt z wiciokrzewu, ekstrakt z kwasu akrylonitowego, sok z liści aloesu barbadensisowego, ekstrakt z liści kamelii chińskiej, ekstrakt z rdestu, kwas mlekowy, olej sojowy glicyna (z bobów), kwas linolowy, olej palmowy, glicyna, mocznik, niacynamid, inozytol, hydrolizowany ekstrakt z hibiskusa, kwas benzoesowy, kwas sorbinowy, kwas dehydrooctowy, acetyloheksapeptyd, linalol, limonen, tokoferol.*

50 ml / KOD: M131





Krem Intensywnie Regenerujący na dzień i na noc

Intensive Regeneration Day&Night Cream

Wyjątkowy, gęsty krem do skóry suchej i bardzo wrażliwej, bogaty w składniki odżywcze i regenerujące. Zawiera aminokwasy i oleje roślinne – skwalen, masło shea, jojoba, bisabolol, krokosz barwierski. Krem bogaty w witaminy młodości i przeciwutleniacze – retinol, witaminę E, niacynamid, a także w ekstrakt z wodorostów szlachetnych Dunaliella, które silnie nawilżają i koją skórę. Ekstrakt z wiciokrzewu japońskiego głęboko odnawia i regeneruje skórę. Wygładza drobne zmarszczki, zapobiega wysuszeniu i łagodzi zaczerwienienia.

Krem można stosować jako maskę na całej twarzy, a także nakładać na okolice oczu. W zabiegach pielęgnacyjnych jest idealnym produktem na bankietową maskę upiększającą.

Działanie:

- odżywia i regeneruje skórę;
- odbudowuje warstwę hydrolipidową na skórze;
- łagodzi zaczerwienienia;
- wygładza drobne zmarszczki.

Sposób użycia: zalecany do stosowania jako krem (i jako maseczka na 10-15 minut) na dzień i na noc dla skóry suchej, naczyniowej i bardzo wrażliwej.

Składniki aktywne: *trójgliceryd kwasu kaprylowego / kaprynowego, olej z nasion jojoby, skwalen, masło shea, hektoryt, siarczan magnezu, bisabolol, krokosz barwierski, uwodorniony olej rycynowy, woda morską, tribechenina, glicyna olej sojowy, oliwa z oliwek, bisabolol, ekstrakt z wiciokrzewu, retinol, niacynamid B3, octan tokoferylu, glicyna, mocznik B8, ekstrakt z alg Dunaliella, ekstrakt z kwiatów wiciokrzewu, tokoferol, kwas linolowy, olejek z krokosza barwierskiego, heksogen palmowy, wosk kandelila, limonen, linalol.*

50 ml / KOD: M121
200 ml / KOD: M4121

Krem Retinol 0,3%

Retinol Night Cream 0,3%

Bezpieczny, mocny i wszechstronny krem przeciwstarzeniowy i przeciwzmarszczkowy. Chroni przed degradacją kolagenu i zwiększa poziom kolagenu w skórze, poprawia syntezę elastyny, zwiększa grubość naskórka. Zmniejsza zawartość melaniny i nasila złuszczenie keratynocytów. Krem wygładza zmarszczki i zapobiega powstawaniu nowych, aktywnie działa przeciw pigmentacji, normalizuje pracę gruczołów łojowych.

Retinol korzystnie wpływa na metabolizm kolagenu poprzez stymulację neosyntezy kolagenu oraz zmniejszenie ekspresji enzymów rozkładających kolagen (MMP-1). Już niewielka dawka retinolu (0,1%) powoduje proliferację keratynocytów, przyczyniając się do pogrubienia naskórka i zmniejszenia foto-uszkodzeń skóry.

Kwas laktobionowy szybko regeneruje skórę, leczy niektóre choroby zapalne, takie jak egzema, trądzik różowaty, łojotokowe zapalenie skóry, choroby naczyniowe (teleangiektazje), działa przeciwstarzeniowo i regeneruje skórę uszkodzoną przez promienie UV.

Działanie:

- wyraźnie zmniejsza widoczność fałd i zmarszczek;
- zwiększa koloryt, jędrność i elastyczność skóry;
- pomaga przyspieszyć odnowę skóry, czyniąc ją zdrowszą, gładszą i młodszą;
- zmniejsza się liczba ciemnych plam, skóra staje się gładsza.

Sposób użycia: przed użyciem kremu, należy skonsultować się z wykwalifikowanym specjalistą, biorąc pod uwagę wszystkie przeciwwskazania! Krem nałożyć na oczyszczoną skórę omijając usta i oczy. **Ważne!** Podczas całej aplikacji kremu konieczne jest stosowanie na dzień dowolnego kremu ochronnego SPF30-50 z linii Vedara Medical.

Składniki aktywne: retinol, skwalen, kwas laktobionowy, kwas mlekowy, trójglicerydy, witamina E, glikol propylenowy.

50 ml / KOD: M880





Krem Ratujący Skórę Rąk

Rescue Hand Cream

Skoncentrowany krem do rąk przeznaczony do szybkiej odbudowy naskórka, likwidacji pęknięć i uszkodzeń na skórze, a także wysuszenia i utrzymywania optymalnej miękkości skóry poprzez tworzenie cienkiej warstwy ochronnej na skórze. Bogaty w mocznik i minerały, wyciąg z ziele rdestowca skutecznie zatrzymuje wilgoć w skórze. Codzienne stosowanie kremu po kontakcie z wodą zapobiega wysychaniu i pęknięciom na skórze.

Krem idealnie sprawdza się jako preparat do odbudowy warstwy hydrolipidowej po częstym stosowaniu preparatów antybakteryjnych, po zabiegach złuszczeniowych, wybielających i peelingach, w trakcie chemioterapii i innych zabiegów niszczących skórę. Zalecany dla kobiet i mężczyzn do kuracji domowej odbudowującej i odnawiającej dłonie bardzo suche i zniszczone.

Działanie:

- posiada właściwości bakteriobójcze;
- przyspiesza gojenie się skóry;
- odbudowuje warstwę ochronną na skórze;
- zapobiega pękaniu i wysychaniu.

Sposób użycia: niewielką ilość kremu wmasować w dłonie do całkowitego wchłonięcia. Powtórzyć po kontakcie z wodą lub w razie potrzeby.

Składniki aktywne: mocznik, kwas stearynowy, ekstrakt z rdestu, propandiol, kwas salicylowy, kwas sorbinowy, alkohol benzylowy, linalol, limonen, kumaryna, geraniol.

100 ml / KOD: M400

PIELĘGNACJA OCZU

Bio Aktywny Krem pod Oczy

Bio Active Eye Cream

Wyjątkowy kosmeceutyk do pielęgnacji okolic oczu. Przywraca skórze właściwe natłuszczenie i nawilżenie. Zawiera składniki naturalnie produkowane przez skórę, dzięki czemu nie wywołuje podrażnień, a cera staje się sprężysta i widocznie odmłodzona. Zawiera witaminy młodości: dwie formy witaminy A rozjaśniają zasinienia, regenerują naczynia krwionośne, niwelują opuchliznę, a w połączeniu z witaminą E spłycają powstałe zmarszczki.

Skoncentrowana formuła kremu chroni delikatną skórę wokół oczu. Bogaty kompleks witamin młodości i wyciągów roślinnych poprawia kontur oka. Zawarty w składzie retinol wspomaga wygładzanie skóry. Mocznik, kwas mlekowy to cenne składniki zwiększające efektywność działania kremu. Krem nałożony pod makijaż zapewni aksamitną gładkość. Krem jest niezwykle wydajny. Preparat ma świeży zapach, a odpowiednio dobrane substancje lipidowe pozostawiają skórę wygładzoną i napiętą.

Działanie:

- rozjaśnia zasinienia, zmniejsza opuchliznę pod oczami;
- napina skórę, spłyca zmarszczki;
- nawilża, wygładza;
- nie pozostawia tłustego filmu.

Sposób użycia: niewielką ilość kremu wklepać w całą okolicę oka. Stosować rano i/lub wieczorem. Dermokosmetyk zalecany jest do stworzenia ochrony podczas zabiegów złuszczeniowych i bardzo aktywnych. Można stosować pod makijaż.

Składniki aktywne: *trójgliceryd kaprylowy / kaprynowy, olej z nasion jojoba, wosk pszczeleli, skwalan, olej z owoców rokitnika zwyczajnego, sól sodowa PCA, mleczan sodu, niacynamid B3, mocznik, inozytol, beta-sitosterol, olej z krokosza barwierskiego, kwas linolowy, tokoferol – witamina E, fruktoza, retinyl palmitate.*

30 ml / KOD: M107





Wybielające Bio-Serum pod oczy AHA 9,5%

Whitening Eye Contour Bio-Serum AHA 9,5%

Bio-Serum przeznaczone dla osób z problemem sińców pod oczami, ciemnych kropek i plamek w okolicach oczu, a także z tendencją do opuchnięcia oczu. Preparat mocno i bezpiecznie wybiela delikatne okolice oczu, poprawia mikrokrążenie niwelując opuchnięcia i wygładza drobne zmarszczki dzięki stymulacji skóry. Po zabiegu skóra jest mocno zliftingowana, pięknie rozjaśniona i wygląda młodo i promiennie.

Naturalne składniki produktu zawierają maksymalnie dopuszczone koncentracje składników aktywnych i witamin. Kwasy nowej generacji – traneksamowy i laktobionowy zapewniają doskonałą stymulację skóry, a także bezpieczne wybielanie plamek i przebarwień.

Działanie:

- silnie wybiela sińce pod oczami;
- wybiela plamki i przebarwienia wokół oczu;
- aktywnie stymuluje i liftinguje skórę wokół oczu.

Sposób użycia: 1-2 kropli serum wklepać w okolicę oka. Stosować tylko i wyłącznie pod dowolny krem pod oczy z linii Vedara Medical rano i/lub wieczorem. Dermokosmetyk zalecany jest do stworzenia ochrony podczas zabiegów złuszczających i bardzo aktywnych.

Składniki aktywne: glikol propylenowy, niacynamid, kwas traneksamowy, kwas laktobionowy, kwas fitynowy, arbutyna, kwas kojowy, ekstrakt z żurawiny, ekstrakt z kasztanowca, gliceryna, sorbinian potasu.

30 ml / KOD: M142

Liftingujące serum pod oczy z Bio-Retinolem 1,5%

Bio-Retinol Eye Lifting Serum 1,5%

Serum przeznaczone jest dla osób z cienką skórą ze zmarszczkami i utratą elastyczności wokół oczu. Silne działanie preparatu zapewnia doskonały efekt napięcia skóry, liftingu i wygładzenia zmarszczek już po pierwszym zabiegu. Naturalny skład serum zawiera maksymalne dopuszczalne stężenia składników aktywnych i witamin.

Kwasy nowej generacji – kwas traneksamowy i laktobionowy – zapewniają doskonałą stymulację skóry, a także jej rozjaśnienie i likwidację plam starczych. Bioretinol działa przeciwzmarszczkowo i jest hipoalergiczny, dzięki czemu nadaje się do stosowania na skórze wrażliwej. Peptydy zapewniają wygładzenie zmarszczek.

Naturalne ekstrakty z kasztanowca i żurawiny dodatkowo rozświetlają i odnawiają skórę. Szlachetne olejki ryżowe, baweńniane i roślinny skwalen łagodzą podrażnienia, tworzą na skórze naturalny film ochronny i chronią skórę przed utratą wilgoci.

Działanie:

- aktywna stymulacji produkcji kolagenu w skórze;
- bezpieczne rozświetlanie okolicy oczu;
- przeciwzmarszczkowe i liftingujące;
- poprawa mikrokrążenia i odnowienie delikatnej skóry wokół oczu.

Sposób użycia: 1-2 kropli bio-serum wklepać w okolicę oka. Stosować tylko i wyłącznie pod dowolny krem pod oczy z linii Vedara Medical rano i/lub wieczorem. W przypadku wystąpienia dyskomfortu na skórze serum należy stosować co 2-3 dni.

Składniki aktywne: glikol propylenowy, niacynamid, skwalan, cytrynian stearynianu glicerolu, kwas glikolowy, bakuchiol, kwas traneksamowy, heksapeptyd-11, ekstrakt z żurawiny, ekstrakt z kasztanowca, filtrat fermentacyjny z korzenia rzodkiewki, olej ryżowy, olej z bawełny, gliceryna warzywna, octan tokoferylu.

30 ml / KOD: M881





Przeciwmarszczkowy Krem pod oczy z Bio-Retinolem 1,5%

Bio-Retinol Anty-Wrinkles Eye Cream

Krem przeznaczony jest dla osób z cienką skórą ze zmarszczkami i utratą elastyczności wokół oczu. Silne działanie preparatu zapewnia doskonały efekt napięcia skóry, liftingu i wygładzenia zmarszczek już po pierwszym zabiegu. Naturalny skład produktu zawiera maksymalne dopuszczalne stężenia składników aktywnych i witam.

Kwasy nowej generacji – kwas traneksamowy i laktobionowy – zapewniają doskonałą stymulację skóry, a także jej rozjaśnienie i likwidację plam starczych. Bioretinol działa przeciwmarszczkowo i jest hipoalergiczny, dzięki czemu nadaje się do stosowania na skórze wrażliwej.

Peptydy zapewniają wygładzenie zmarszczek. Naturalne ekstrakty z kasztanowca i żurawiny dodatkowo rozświetlają i odnawiają skórę. Szlachetne olejki ryżowe, bawełniane i roślinny skwaleń łagodzą podrażnienia, tworzą na skórze naturalny film ochronny i chronią skórę przed utratą wilgoci.

Działanie:

- przeciwmarszczkowe i liftingujące;
- aktywna stymulacji produkcji kolagenu w skórze;
- bezpieczne rozświetlanie okolicy oczu;
- poprawa mikrokrążenia i odnowienie delikatnej skóry wokół oczu.

Sposób użycia: niewielką ilość kremu nałożyć na okolice oczu, nie dotykając powieki. Stosować rano i/lub wieczorem.

Składniki aktywne: skwaleń roślinny, trójglicerydy kaprylowe/kaprynowe, glikol propylenowy, kwas laktobionowy, olej z bawełny, kwas fitynowy, bakuchiol, cytrynian stearynianu glicerolu, octan tokoferylu, ekstrakt z żurawiny, ekstrakt z kasztanowca, gliceryna warzywna, wodorotlenek sodu.

30 ml / KOD: M882

Wybielający Sińce Krem pod Oczy AHA 4%

Whitening Eye Contour Cream AHA 4%

Bio krem pod oczy o wyraźnym działaniu liftingującym i wybielającym sińce pod oczami. Zawiera substancje wybielające, kwas traneksamowy i kojowy, arbutynę z mącznicy lekarskiej, witaminę B3, stabilną witaminę C i witaminę E.

Produkt zawiera ekstrakty roślinne z kasztanowca i żurawiny oraz naturalne, łagodzące skórę oleje z bawełny i ryżu.

Biokrem silnie i bezpiecznie wybiela delikatną okolice oczu, poprawia mikrokrążenie, eliminując obrzęki oraz wygładza drobne zmarszczki, stymulując skórę. Po zastosowaniu skóra jest zauważalnie napięta, doskonale rozświetlona oraz wygląda młodo i promiennie.

Działanie:

- wybiela sińce wokół oczu;
- liftinguje i stymuluje skórę wokół oczu;
- eliminuje obrzęki i niwiluje opuchliznę oczu;
- nawilża i odbudowuje płaszcz lipidowy.

Sposób użycia: niewielką ilość kremu aplikować na okolice oczu, nie dotykając powieki. Stosować rano i/lub wieczorem.

Składniki aktywne: niacynamid, skwalan, trójgliceryd kaprylowy/kaprynowy, glikol propylenowy, kwas traneksamowy, tetraizopalmitynian askorbylu, olej z bawełny, arbutyna, cytrynian stearynianu glicerolu, kwas kojowy, octan tokoferylu, ekstrakt z żurawiny, ekstrakt z kasztanowca, gliceryna, lecytyna, sorbinian potasu, benzoesan sodu.

30 ml / KOD: M144



Bio-Mus do Higieny Intymnej

Intimate Hygiene Mousse

Bio-Muss przygotowany na bazie składników myjących naturalnego pochodzenia (bez SLS), delikatnie oczyszcza skórę nie wysuszając i nie naruszając jej prawidłowego nawilżenia. Dodatkowo preparat zawiera nawilżający skórę kwas mlekowy i koncentrat kwasu hialuronowego, a także wyciszającą podrażnienia witaminę B3 i pantenol. Ekstrakty z kasztanowca i żurawiny dodatkowo rozświetlają i stymulują skórę.

Działanie:

- delikatnie oczyszcza okolice intymne;
- zachowuje odpowiednie pH dla okolic intymnych;
- bezpiecznie rozświetla skórę dzięki zawartości kwasów AHA;
- nawilża i koi skórę.

Sposób użycia: stosować na okolice intymne przed zabiegiem wybielania, a także do codziennej pielęgnacji okolic intymnych. Wycisnąć dwie dozy musu i nanieść na zwilżoną skórę delikatnie masując. Dokładnie zmyć wodą.

Składniki aktywne: gliceryna (roślinna), glukozyd kaprylowo-kaprylowy, kwas mlekowy, niacynamid, kwas hialuronowy, pantenol, ekstrakt z kasztanowca, ekstrakt z *Saccharomyces Cerevisiae*, ekstrakt z kiefków pszenicy, ekstrakt z owoców żurawiny, kokoamidopropylobetaina (substancja pianotwórcza), kokoamfodioctan disodowy, sorbinian potasu, pantolakton.



150 ml / KOD: M181

Aktywnie Wybielające Serum do Okolic Intymnych

Active Whitening Serum for Intimate Areas

Unikalne Serum do intensywnego i przy tym bezpiecznego wybielania okolic intymnych i bardzo delikatnych. Preparat nowej generacji zawiera kwas traneksamowy, mlekowy i glikolowy, które połączone z arbutyną i niacynamidem zapewniają doskonałą formułę wybielającą. Serum po nałożeniu nie wywołuje dyskomfortu na skórze, po zabiegu nie ma podrażnienia i łuszczenia skóry. Zawartość cennych ekstraktów z kasztanowca i aceroli dodatkowo odżywiają, wygładzają i rozświetlają skórę.

Działanie:

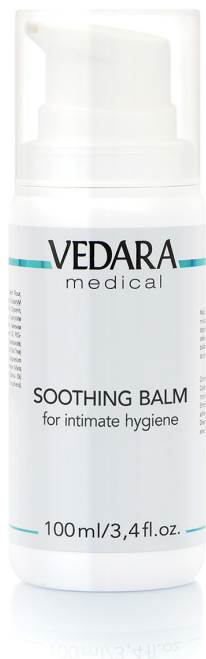
- bezpiecznie wybiela okolice intymne;
- aktywnie działa bez łuszczenia się skóry po zabiegu;
- wycisza i koi stany podrażnione.

Sposób użycia: serum nanieść cienką, ale pokrywającą warstwą na wybraną okolicę – pachy, strefa bikini, okolice perianalne itp. – na 10-15 minut, a następnie zmyć wodą. W celu wzmocnienia efektu serum po nałożeniu na skórę można przykryć folią kosmetyczną. Po zabiegu należy zaaplikować łagodzący bio-balsam do okolic intymnych, aby dogłębnie nawilżyć skórę i odbudować jej płaszcz lipidowy.

Składniki aktywne: glikol propylenowy, kwas traneksamowy, niacynamid, kwas mlekowy, arbutyna, kwas glikolowy, ekstrakt z kasztanowca, ekstrakt z owoców żurawiny, lecytyna, gliceryna (roślinna).



100 ml / KOD: M180



Łagodzący Balsam do Higieny Intymnej

Soothing Balm for Intimate Hygiene

Bogaty skład Bio-Balsamu spełnia trzy najważniejsze kryteria odpowiedniej pielęgnacji po zabiegu aktywnego wybielania okolicy intymnej: Dogłębne nawilżenie zapewnią zawartość kwasu hialuronowego i mlekowego; Ukojenie i łagodzenie zapewniają szlachetne oleje: bawełniany, z otrębów ryżowych, a także pantenol; Ochronę przed otarciami odzieżą zapewniają naturalne wyciągi roślinne z kasztanowca i aceroli, a także naturalny skwalen i masło shea.

Działanie:

- silne działanie kojące i wyciszające;
- stwarza płaszcz ochronny na skórze;
- dogłębne nawilżenie skóry;
- efekt rozświetlenia i wygładzenia skóry.

Sposób użycia: zaleca się stosowanie Bio-Balsamu przez dwa tygodnie po zabiegu wybielania w celu prawidłowego nawilżenia i ochrony okolic intymnych. Nanieść na skórę niewielką ilość Bio-Balsamu i delikatnie wmasować. Czynność powtórzyć po kąpielu.

Składniki aktywne: gliceryna (roślinna), skwalen, olej bawełniany, olej ryżowy, trójglicerydy kaprylowe/kaprynowe, alkohol cetearylowy, masło Shea, kwas hialuronowy, pantenol, ekstrakt z kasztanowca, ekstrakt z *Saccharomyces Cerevisiae*, ekstrakt z kiełków pszenicy, ekstrakt z owoców żurawiny, kwas mlekowy, kwas fitynowy, octan tokoferylu.

100 ml / KOD: M182

VEDARA
medical

ul. Zakrzewska 16 lok. 36, 00-737 Warszawa

tel: +48 22 851 01 66, mob: +48 507 123 400

info@vederamedical.com | www.VedaraMedical.com

 www.instagram.com/vedaramedical